

STATBEL DONNEES DE MORTALITE

Data4research 25/01/2019

Dataleveranciers

Huishoudens

Ondernemingen

Federale en regionale databanken en statistiekproducenten

Interfederaal Instituut voor de Statistiek

Statbel

Statistiek Vlaanderen

IWEPS (Wallonië)

BISA (Brussel)

Private statistiekproducenten

Andere producenten van openbare Europese statistieken

Instituut voor de Nationale Rekeningen

Prijzen-observatorium FOD Economie

Nationale Bank van België

Federaal Planbureau

Producenten van openbare statistieken

Gebruikers

Eurostat

Beleidsmakers & regeringen

Andere nationale & internationale gebruikers

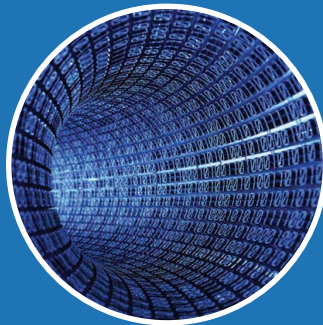
STATBEL: plaque tournante de la statistique belge

- Usine à chiffre : +/- 120 statistiques,
600 datasets □ 3 par jour



Centrum voor gegevensinzameling

- Verzamelen
- Coderen / Invoer
- Controle
- Verificatie

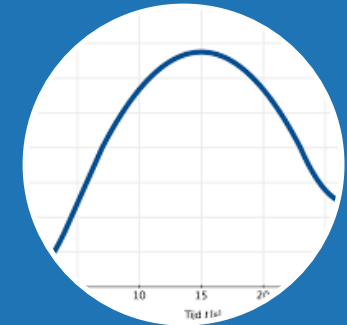


Geverificeerde data



Thematische directies

- Verwerking
- Analyse



Verspreiding & validatie

- Publicatie
- Communicatie



STATBEL - Demographie

□ Pillier central des données: Registre national – double flux:

(1) Coupe transversale annuelle (historique complet)

(2) Mutations bihebdomadaires

- Coupe transversale: chiffre de la population – évolution – perspectives (BFP)
 - Mortalité globale: tous les décès des personnes domiciliées en Belgique enregistrés dans le Registre national (en ce compris les décès à l'étranger)
- mutations: enquêtes (SILC/LFS/HIS)
- Intégration des deux flux à partir de 2014 - plate-forme de données DWH STATBEL (pas que Démographie)

□ Flux alternatifs:

- Certificats de décès > cause spécifique de mortalité.
- (Certificats de naissance)

STATBEL – intégration globale / cause spécifique de mortalité

- En majorité, circuits administratifs distincts – causes spécifiques de mortalité : pas de numéron insz
- Couplage
 - En phase : census 2001 / HIS '98-'13 (pull-fase)
 - Depuis 2016, consolidé (push)
 - 1.905.992 décès RN 1998-2015 / 17.014 non couplés à la cause (99,1%)
 - Couplage pseudo-déterministe : données de naissance et de décès, commune de décès

Contextualisation

□ Le couplage intra-mortalité rend le couplage avec d'autres fichiers administratifs au sein de statbel plus simple:

- Données du Registre national et dérivés:
 - Dimension géographique – géolocalisation
 - Dimension longitudinale
 - ménages
- Censuses: niveau d'enseignement, logement
- Autres bases de données internes à statbel
- Enquêtes: EU-SILC/LFS/HIS

□ Couplages externes : voir partenaires

Work in progress + how to

- Documentation!, /Re-analysis of linkage / Integration datamodel pré 1998
- Getting micro-data – legal matters:
 - GDPR (exception for scientific research)
 - Federale kaderwet privacy
 - Wet van 5 september 2018 tot oprichting van het informatieveiligheidscomité
 - Statistiekwet

Work in progress + how to - continued

- Getting micro-data – legal matters:
 - Scientific research goals only
 - Pseudomized data
 - If not pseudomized > eHealth as TTP
- Continued collaboration (informal and formal)
- Contact us:
 - Statbel.datarequest@economie.fgov.be
 - Demos@economie.fgov.be
 - Patrick.Lusyne@economie.fgov.be