

# Transport

## Statistiques mensuelles

La Direction générale Statistique et Information économique propose des informations statistiques impartiales. Les informations sont diffusées conformément à la loi, notamment pour ce qui concerne leur confidentialité.

Nous classons les statistiques en huit domaines :

- Généralités
- Territoire et environnement
- Population
- Société
- Économie et finances
- Agriculture et activités assimilées
- Industrie
- Services, commerce et transports

Tous droits de traduction, d'adaptation, de reproduction par tous procédés, y compris la photographie et le microfilm sont soumis à autorisation préalable de la Direction générale Statistique et Information économique. Toutefois, la citation de courts extraits, à titre explicatif ou justificatif, dans un article, un compte-rendu ou un livre, est autorisée moyennant indication claire et précise de la source.

Éditeur responsable : A. Versonnen

© 2008, **SPF ECONOMIE**

**DIRECTION GENERALE STATISTIQUE ET INFORMATION ECONOMIQUE** | éditeur

B-1000 Bruxelles – 44 rue de Louvain

**Transport**

**Statistiques mensuelles**

Novembre-Décembre 2008

# Sommaire

## Activité des ports maritimes

|   |    |
|---|----|
| Nombre et tonnage (en 1 000 tonneaux de jaugeage bruts)<br>des navires de mer entrés jusqu'en juin 2008 .....   | 3  |
| Nombre et tonnage (en 1 000 tonneaux de jaugeage bruts)<br>des navires de mer sortis jusqu'en juin 2008 .....   | 5  |
| Graphique: Nombre de navires de mer entrés et sortis dans tous les ports belges .....   | 7  |
| Nombre et tonnage des marchandises(en 1 000 tonnes) selon le type de chargement<br>des navires de mer entrés jusqu'en juin 2008 .....   | 9  |
| Nombre et tonnage des marchandises(en 1 000 tonnes) selon le type de chargement<br>des navires de mer sortis jusqu'en juin 2008 .....   | 13 |
| Graphique: Evolution du tonnage (en 1 000 tonnes) et répartition du tonnage (en %) de marchandise<br>selon le type de chargement des navires de mer entrés dans tous les ports belges ..... | 17 |
| Graphique: Evolution du tonnage (en 1 000 tonnes) et répartition du tonnage (en %) de marchandise<br>selon le type de chargement des navires de mer sortis dans tous les ports belges ..... | 18 |

## Navigation intérieure

### *Évolution dans le temps jusqu'en décembre 2006*

|   |    |
|---|----|
| 1A. Répartition du transport par voie navigable d'après l'export, l'import, le transit<br>et le trafic intérieur (en 1 000 tonnes et 1 000 000 tonnes-km) ..... | 20 |
| 1B. Activité d'après la nature des marchandises transportées<br>(nomenclature N.S.T.) (en 1 000 tonnes) .....   | 22 |
| 1C. Activité sur les voies navigables (chiffres par bassin en 1 000 000 tonnes-km) .....  | 24 |

## Transport par rail

Société Nationale des Chemins de Fer belges

|  |    |
|--|----|
| 1A. Trafic de voyageurs – Chiffres totaux jusqu'en septembre 2008 .....                      | 26 |
| 1B. Trafic commercial de marchandises – Chiffres totaux jusqu'en septembre 2008 .....        | 27 |
| 2. Répartition selon la nature des marchandises pour les mois d'août et septembre 2008 ..... | 28 |

## Navigation aérienne

|  |    |
|--|----|
| 1A. Évolution dans le temps pour des aéroports belges jusqu'en août 2008 ..... | 35 |
| 1B. Provenances et destinations principales – juin, juillet et août 2008 ..... | 38 |

## Véhicules à moteur

|  |    |
|--|----|
| 1A. Véhicules à moteur neufs mis en circulation<br>Évolution dans le temps jusqu'en novembre 2008 .....      | 43 |
| 1B. Véhicules à moteur d'occasion mis en circulation<br>Évolution dans le temps jusqu'en novembre 2008 ..... | 44 |
| 2A. Véhicules à moteur neufs mis en circulation – octobre 2008 .....   | 45 |

|  |    |
|--|----|
| 2A. Véhicules à moteur neufs mis en circulation – novembre 2008 .....      | 46 |
| 2B. Véhicules à moteur d’occasion mis en circulation – octobre 2008 .....  | 45 |
| 2B. Véhicules à moteur d’occasion mis en circulation – novembre 2008 ..... | 46 |

### **Accidents de la circulation**

Accidents de roulage sur la voie publique avec tués et/ou blessés

|   |    |
|---|----|
| 1. Évolution dans le temps jusqu’en décembre 2007 ..... | 49 |
|---|----|

| <b>Signes conventionnels</b>                              |     |
|---|-----|
| Les renseignements ne sont pas disponibles                | ..  |
| 0 ou inférieur à la moitié de l’unité utilisée            | -   |
| Chiffres provisoires                                      | (*) |
| La virgule est employée pour séparer les unités décimales | ,   |



# **Activité des ports maritimes**



## Activité des ports maritimes

### Nombre et tonnage des navires de mer entrés (en 1 000 tonnes de jaugeage bruts)

| Année ou<br>mois | Tous les ports belges (1) |         |          |         | Anvers  |         |          |         |
|------------------|---------------------------|---------|----------|---------|---------|---------|----------|---------|
|                  | Chargés                   |         | Sur lest |         | Chargés |         | Sur lest |         |
|                  | Nombre                    | Tonnage | Nombre   | Tonnage | Nombre  | Tonnage | Nombre   | Tonnage |
| 2002             | 25.472                    | 392.228 | 6.036    | 54.877  | 10.000  | 173.848 | 4.362    | 41.622  |
| 2003             | 24.022                    | 370.782 | 5.887    | 56.252  | 10.027  | 179.381 | 4.152    | 41.775  |
| 2004             | 24.291                    | 403.459 | 5.563    | 48.182  | 10.754  | 202.655 | 4.111    | 34.971  |
| 2005             | 24.712                    | 423.818 | 6.073    | 54.046  | 11.176  | 217.969 | 4.992    | 43.574  |
| 2006             | 24.456                    | 443.800 | 5.550    | 43.542  | 11.345  | 230.960 | 4.384    | 33.681  |
| 2007             | 25.293                    | 484.008 | 6.133    | 52.774  | 11.900  | 250.745 | 4.792    | 38.245  |
| <b>2008</b>      |                           |         |          |         |         |         |          |         |
| 1                | 2.088                     | 39.614  | 475      | 3.953   | 1.018   | 21.348  | 361      | 2.634   |
| 2                | 2.033                     | 38.969  | 532      | 4.417   | 944     | 20.232  | 385      | 2.895   |
| 3                | 2.052                     | 40.233  | 532      | 4.409   | 980     | 21.077  | 381      | 3.160   |
| 4                | 2.132                     | 41.304  | 554      | 4.587   | 1.004   | 21.596  | 404      | 3.123   |
| 5                | 2.177                     | 41.939  | 588      | 4.777   | 1.026   | 21.591  | 459      | 3.682   |
| 6                | 2.132                     | 41.174  | 518      | 4.711   | 1.032   | 21.871  | 382      | 3.457   |

| Année ou<br>mois | Bruges - Zeebrugge |         |          |         | Gand ( y compris Zelzate) |         |          |         |
|------------------|--------------------|---------|----------|---------|---------------------------|---------|----------|---------|
|                  | Chargés            |         | Sur lest |         | Chargés                   |         | Sur lest |         |
|                  | Nombre             | Tonnage | Nombre   | Tonnage | Nombre                    | Tonnage | Nombre   | Tonnage |
| 2002             | 9.065              | 157.226 | 1.012    | 11.972  | 1.876                     | 24.659  | 1.018    | 3.674   |
| 2003             | 7.239              | 123.308 | 1.136    | 14.140  | 2.044                     | 26.739  | 1.058    | 3.927   |
| 2004             | 6.689              | 133.894 | 937      | 13.166  | 2.094                     | 27.348  | 980      | 3.221   |
| 2005             | 7.653              | 149.428 | 904      | 10.196  | 1.954                     | 26.751  | 928      | 3.626   |
| 2006             | 7.806              | 159.113 | 1.001    | 10.073  | 2.058                     | 29.068  | 1.011    | 3.540   |
| 2007             | 8.362              | 181.741 | 1.118    | 15.306  | 2.143                     | 28.604  | 1.033    | 3.466   |
| <b>2008</b>      |                    |         |          |         |                           |         |          |         |
| 1                | 659                | 14.147  | 81       | 1.281   | 178                       | 2.350   | 96       | 267     |
| 2                | 669                | 14.070  | 86       | 1.401   | 177                       | 2.286   | 103      | 318     |
| 3                | 680                | 14.543  | 110      | 1.201   | 178                       | 2.396   | 111      | 398     |
| 4                | 714                | 15.279  | 107      | 1.341   | 195                       | 2.618   | 96       | 328     |
| 5                | 746                | 16.146  | 105      | 1.149   | 213                       | 2.833   | 102      | 387     |
| 6                | 725                | 15.502  | 100      | 1.167   | 217                       | 2.488   | 91       | 331     |

(1) excepté les mouvements entre les ports belges

Source : Déclaration générale à l'entrée de navires, Gemeentelijk Havenbedrijf Antwerpen, Havenbestuur Brugge-Zeebrugge, Haven Oostende, Havenbedrijf Gent

## Activité des ports maritimes

### Nombre et tonnage des navires de mer entrés (en 1 000 tonneaux de jaugeage bruts) - suite et fin

| Année ou<br>mois | Ostende |         |          |         | Nieuwpoort |         |          |         |
|------------------|---------|---------|----------|---------|------------|---------|----------|---------|
|                  | Chargés |         | Sur lest |         | Chargés    |         | Sur lest |         |
|                  | Nombre  | Tonnage | Nombre   | Tonnage | Nombre     | Tonnage | Nombre   | Tonnage |
| 2002             | 4.253   | 36.120  | 75       | 224     | 487        | 461     | 2        | 2       |
| 2003             | 4.582   | 40.989  | 88       | 363     | 420        | 381     | 1        | 1       |
| 2004             | 4.624   | 40.923  | 75       | 524     | 405        | 361     | 3        | 2       |
| 2005             | 4.819   | 35.461  | 1        | 0       | 367        | 321     | 2        | 2       |
| 2006             | 4.578   | 33.914  | 53       | 82      | 427        | 369     | 0        | 0       |
| 2007             | 4.644   | 34.998  | 51       | 56      | 491        | 445     | 0        | 0       |
| <b>2008</b>      |         |         |          |         |            |         |          |         |
| 1                | 353     | 2.740   | 1        | 0       | 48         | 40      | 0        | 0       |
| 2                | 370     | 2.790   | 11       | 28      | 50         | 72      | 0        | 0       |
| 3                | 366     | 2.753   | 10       | 2       | 24         | 20      | 0        | 0       |
| 4                | 366     | 2.835   | 33       | 22      | 48         | 41      | 0        | 0       |
| 5                | 357     | 2.740   | 61       | 86      | 57         | 75      | 0        | 0       |
| 6                | 350     | 2.578   | 73       | 42      | 44         | 51      | 0        | 0       |

| Année ou<br>mois | Bruxelles ( y compris Bassin Industriel) |         |          |         | Liège   |         |          |         |
|------------------|--|---------|----------|---------|---------|---------|----------|---------|
|                  | Chargés                                  |         | Sur lest |         | Chargés |         | Sur lest |         |
|                  | Nombre                                   | Tonnage | Nombre   | Tonnage | Nombre  | Tonnage | Nombre   | Tonnage |
| 2002             | 204                                      | 537     | 67       | 190     | 62      | 97      | 95       | 139     |
| 2003             | 214                                      | 540     | 75       | 191     | 79      | 124     | 82       | 119     |
| 2004             | 220                                      | 596     | 60       | 167     | 76      | 122     | 77       | 118     |
| 2005             | 234                                      | 671     | 48       | 152     | 83      | 129     | 40       | 62      |
| 2006             | 252                                      | 701     | 57       | 147     | 70      | 122     | 63       | 100     |
| 2007             | 312                                      | 908     | 63       | 181     | 42      | 69      | 113      | 185     |
| <b>2008</b>      |  |         |          |         |         |         |          |         |
| 1                | 3  | 5       | 1        | 3       | 2       | 3       | 8        | 14      |
| 2                | 1  | 2       | 0        | 0       | 2       | 3       | 11       | 18      |
| 3                | 0  | 0       | 0        | 0       | 2       | 3       | 12       | 20      |
| 4                | 2  | 3       | 0        | 0       | 1       | 1       | 14       | 23      |
| 5                | 1  | 2       | 1        | 3       | 1       | 2       | 16       | 26      |
| 6                | 3  | 6       | 0        | 0       | 4       | 6       | 10       | 17      |

## Activité des ports maritimes

### Nombre et tonnage des navires de mer sortis (en 1 000 tonneaux de jaugeage bruts)

| Année ou<br>mois | Tous les ports belges (1) |         |          |         | Anvers  |         |          |         |
|------------------|---------------------------|---------|----------|---------|---------|---------|----------|---------|
|                  | Chargés                   |         | Sur lest |         | Chargés |         | Sur lest |         |
|                  | Nombre                    | Tonnage | Nombre   | Tonnage | Nombre  | Tonnage | Nombre   | Tonnage |
| 2002             | 23.212                    | 365.521 | 6.580    | 74.340  | 10.364  | 165.583 | 4.296    | 51.567  |
| 2003             | 21.631                    | 342.931 | 6.502    | 71.749  | 10.196  | 172.735 | 4.374    | 49.597  |
| 2004             | 21.427                    | 368.382 | 6.760    | 76.574  | 9.912   | 184.025 | 5.021    | 56.165  |
| 2005             | 21.046                    | 352.322 | 7.296    | 79.676  | 10.086  | 193.826 | 5.879    | 64.793  |
| 2006             | 20.873                    | 364.336 | 7.950    | 95.237  | 10.432  | 208.041 | 6.158    | 70.828  |
| 2007             | 21.896                    | 401.615 | 8.448    | 103.350 | 11.246  | 229.666 | 6.475    | 76.492  |
| <b>2008</b>      |                           |         |          |         |         |         |          |         |
| 1                | 1.729                     | 32.278  | 749      | 9.518   | 920     | 18.772  | 563      | 6.918   |
| 2                | 1.763                     | 31.601  | 681      | 8.446   | 901     | 18.427  | 513      | 6.331   |
| 3                | 1.806                     | 33.095  | 707      | 8.677   | 924     | 19.305  | 515      | 5.948   |
| 4                | 1.839                     | 34.013  | 791      | 9.917   | 924     | 19.396  | 610      | 7.159   |
| 5                | 1.890                     | 34.769  | 733      | 9.374   | 1.009   | 20.521  | 539      | 6.602   |
| 6                | 1.834                     | 34.596  | 722      | 8.813   | 953     | 19.664  | 536      | 6.519   |

| Année ou<br>mois | Bruges - Zeebrugge |         |          |         | Gand ( y compris Zelzate) |         |          |         |
|------------------|--------------------|---------|----------|---------|---------------------------|---------|----------|---------|
|                  | Chargés            |         | Sur lest |         | Chargés                   |         | Sur lest |         |
|                  | Nombre             | Tonnage | Nombre   | Tonnage | Nombre                    | Tonnage | Nombre   | Tonnage |
| 2002             | 7.632              | 152.789 | 2.380    | 17.364  | 1.517                     | 12.428  | 1.398    | 15.911  |
| 2003             | 5.822              | 117.409 | 2.475    | 18.620  | 1.574                     | 13.253  | 1.552    | 16.910  |
| 2004             | 5.938              | 132.660 | 1.733    | 15.721  | 1.461                     | 13.192  | 1.613    | 16.909  |
| 2005             | 6.736              | 146.848 | 1.833    | 12.656  | 1.512                     | 16.122  | 1.364    | 14.267  |
| 2006             | 6.774              | 154.283 | 2.097    | 14.763  | 1.476                     | 14.603  | 1.569    | 17.977  |
| 2007             | 7.081              | 179.237 | 2.419    | 17.858  | 1.485                     | 14.146  | 1.679    | 17.774  |
| <b>2008</b>      |                    |         |          |         |                           |         |          |         |
| 1                | 536                | 14.131  | 221      | 1.768   | 121                       | 1.116   | 140      | 1.599   |
| 2                | 556                | 13.984  | 195      | 1.443   | 148                       | 1.254   | 136      | 1.348   |
| 3                | 559                | 13.666  | 234      | 2.107   | 151                       | 1.216   | 129      | 1.574   |
| 4                | 592                | 14.788  | 219      | 1.726   | 148                       | 1.320   | 154      | 1.662   |
| 5                | 616                | 15.461  | 242      | 1.858   | 143                       | 1.342   | 159      | 1.780   |
| 6                | 572                | 15.318  | 248      | 1.513   | 136                       | 1.183   | 166      | 1.705   |

(1) excepté les mouvements entre les ports belges

Source : Déclaration générale à la sortie de navires, Gemeentelijk Havenbedrijf Antwerpen, Havenbestuur Brugge-Zeebrugge, Haven Oostende, Havenbedrijf Gent

## Activité des ports maritimes

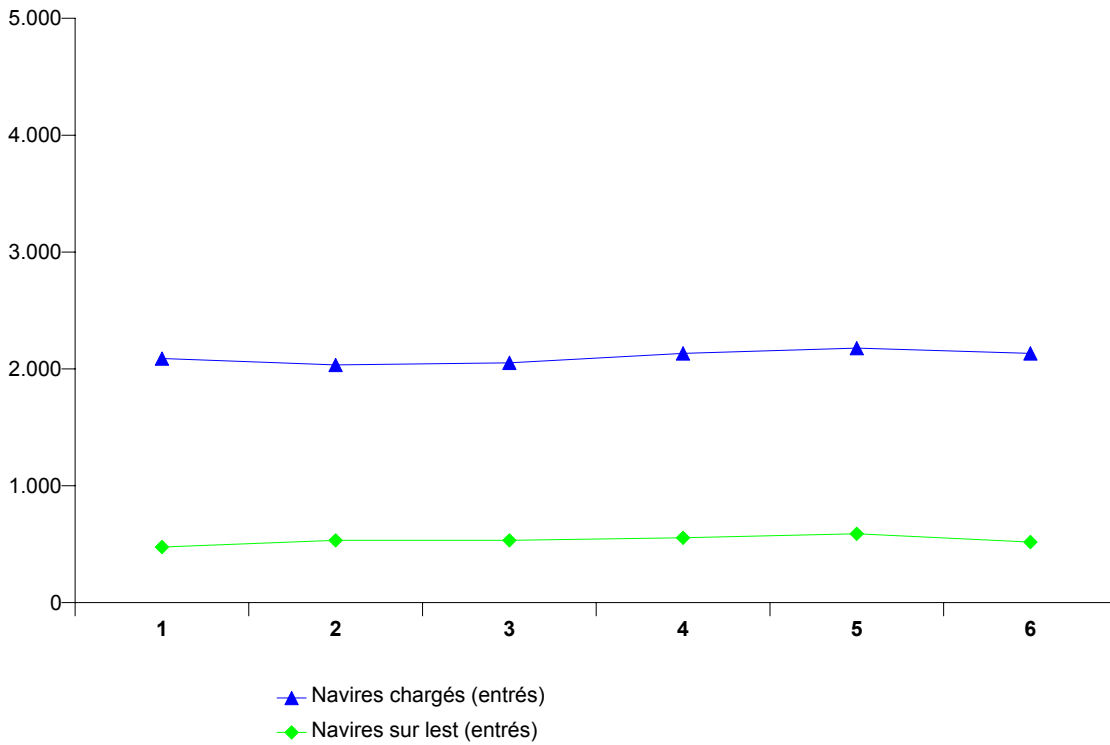
### Nombre et tonnage des navires de mer sortis (en 1 000 tonneaux de jaugeage bruts) - suite et fin

| Année ou<br>mois | Ostende |         |          |         | Nieuwpoort |         |          |         |
|------------------|---------|---------|----------|---------|------------|---------|----------|---------|
|                  | Chargés |         | Sur lest |         | Chargés    |         | Sur lest |         |
|                  | Nombre  | Tonnage | Nombre   | Tonnage | Nombre     | Tonnage | Nombre   | Tonnage |
| 2002             | 3.526   | 34.853  | 821      | 1.586   | 1          | 1       | 488      | 462     |
| 2003             | 3.874   | 39.835  | 772      | 1.520   | 0          | 0       | 398      | 361     |
| 2004             | 4.131   | 40.228  | 517      | 1.251   | 1          | 1       | 401      | 353     |
| 2005             | 4.245   | 34.264  | 576      | 1.205   | 0          | 0       | 371      | 325     |
| 2006             | 3.993   | 32.592  | 638      | 1.405   | 0          | 0       | 422      | 365     |
| 2007             | 4.164   | 33.872  | 531      | 1.182   | 0          | 0       | 487      | 441     |
| <b>2008</b>      |         |         |          |         |            |         |          |         |
| 1                | 318     | 2.651   | 36       | 89      | 0          | 0       | 48       | 40      |
| 2                | 324     | 2.679   | 57       | 139     | 0          | 0       | 48       | 71      |
| 3                | 333     | 2.673   | 43       | 81      | 0          | 0       | 25       | 21      |
| 4                | 324     | 2.716   | 75       | 141     | 0          | 0       | 46       | 39      |
| 5                | 310     | 2.599   | 108      | 228     | 0          | 0       | 57       | 73      |
| 6                | 306     | 2.437   | 117      | 182     | 0          | 0       | 45       | 55      |

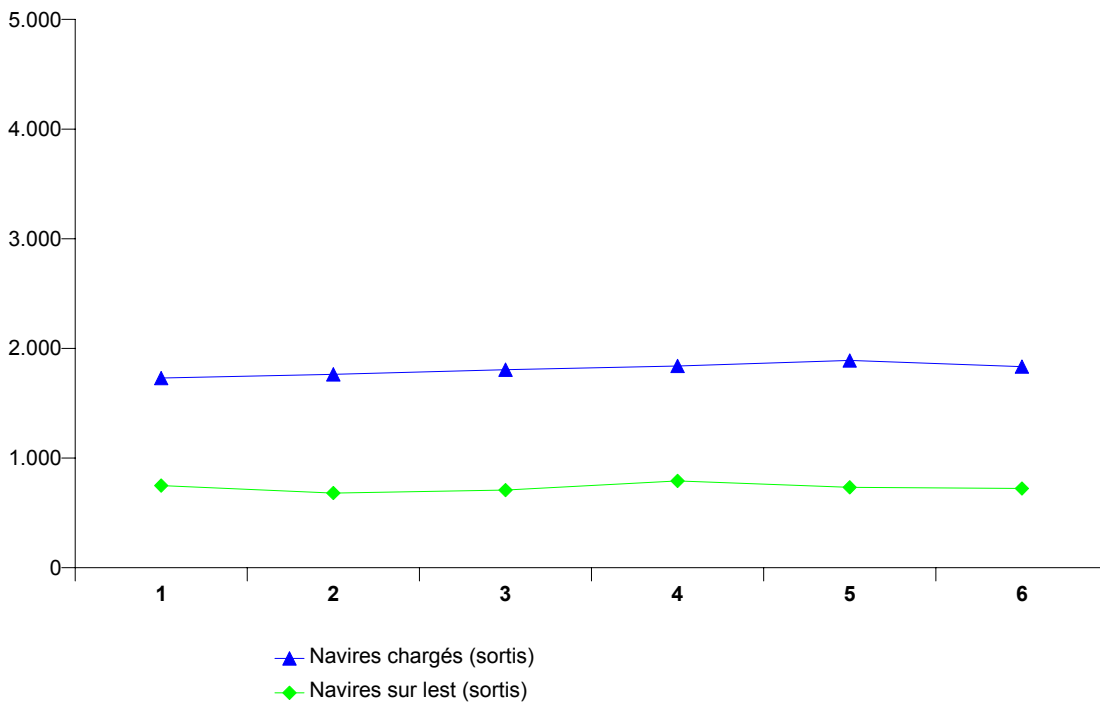
| Année ou<br>mois | Bruxelles ( y compris Bassin Industriel) |         |          |         | Liège   |         |          |         |
|------------------|--|---------|----------|---------|---------|---------|----------|---------|
|                  | Chargés                                  |         | Sur lest |         | Chargés |         | Sur lest |         |
|                  | Nombre                                   | Tonnage | Nombre   | Tonnage | Nombre  | Tonnage | Nombre   | Tonnage |
| 2002             | 81                                       | 240     | 202      | 501     | 150     | 224     | 10       | 17      |
| 2003             | 77                                       | 234     | 206      | 514     | 151     | 230     | 14       | 24      |
| 2004             | 90                                       | 250     | 194      | 517     | 130     | 199     | 14       | 21      |
| 2005             | 84                                       | 311     | 196      | 568     | 93      | 154     | 31       | 60      |
| 2006             | 75                                       | 273     | 183      | 535     | 112     | 180     | 24       | 35      |
| 2007             | 106                                      | 356     | 197      | 612     | 128     | 212     | 10       | 13      |
| <b>2008</b>      |  |         |          |         |         |         |          |         |
| 1                | 0  | 0       | 0        | 0       | 9       | 16      | 0        | 0       |
| 2                | 0  | 0       | 0        | 0       | 16      | 26      | 0        | 0       |
| 3                | 2  | 3       | 0        | 0       | 13      | 21      | 1        | 2       |
| 4                | 0  | 0       | 0        | 0       | 14      | 23      | 0        | 0       |
| 5                | 0  | 0       | 0        | 0       | 18      | 30      | 0        | 0       |
| 6                | 0  | 0       | 0        | 0       | 11      | 18      | 1        | 2       |

## Activité des ports maritimes

### Nombre de navires de mer entrés dans tous les ports belges



### Nombre de navires de mer sortis dans tous les ports belges





## Activité des ports maritimes

### Nombre et tonnage de marchandises (en 1 000 tonnes) selon le type de chargement des navires de mer entrés

#### Tous les ports belges (3)

| Année ou<br>mois | Vrac liquide | Vrac sec | Conteneurs |        | Roro       |       |
|------------------|--------------|----------|------------|--------|------------|-------|
|                  | Poids        | Poids    | Nombre (1) | Poids  | Nombre (2) | Poids |
| 2002             | 28.783       | 37.263   | 3.037.039  | 24.337 | 1.114.415  | 4.141 |
| 2003             | 29.647       | 32.886   | 3.191.049  | 27.564 | 1.164.617  | 4.180 |
| 2004             | 28.069       | 34.749   | 3.470.202  | 29.383 | 1.584.970  | 5.646 |
| 2005             | 32.516       | 34.964   | 3.790.127  | 29.889 | 1.864.953  | 8.467 |
| 2006             | 34.192       | 37.639   | 4.082.058  | 33.667 | 2.120.060  | 9.065 |
| 2007             | 32.457       | 37.070   | 4.775.309  | 41.093 | 2.349.916  | 9.872 |
| <b>2008</b>      |              |          |            |        |            |       |
| 1                | 2.957        | 3.271    | 295.177    | 3.509  | 229.337    | 815   |
| 2                | 2.791        | 3.281    | 280.310    | 3.449  | 241.341    | 857   |
| 3                | 2.795        | 3.085    | 314.561    | 3.704  | 240.070    | 858   |
| 4                | 2.778        | 3.600    | 318.950    | 4.002  | 248.186    | 880   |
| 5                | 2.578        | 3.827    | 320.321    | 4.131  | 250.848    | 851   |
| 6                | 3.037        | 3.615    | 323.301    | 3.833  | 231.167    | 795   |

#### Anvers

| Année ou<br>mois | Vrac liquide | Vrac sec | Conteneurs |        | Roro       |       |
|------------------|--------------|----------|------------|--------|------------|-------|
|                  | Poids        | Poids    | Nombre (1) | Poids  | Nombre (2) | Poids |
| 2002             | 21.505       | 18.420   | 2.343.775  | 16.495 | 223.623    | 316   |
| 2003             | 22.598       | 15.970   | 2.642.338  | 21.749 | 85.098     | 175   |
| 2004             | 22.944       | 18.686   | 2.920.323  | 23.849 | 225.308    | 1.068 |
| 2005             | 26.112       | 20.100   | 3.151.911  | 24.554 | 354.921    | 1.878 |
| 2006             | 26.788       | 18.931   | 3.338.769  | 27.591 | 407.373    | 1.887 |
| 2007             | 25.593       | 17.938   | 3.859.541  | 34.278 | 465.198    | 2.101 |
| <b>2008</b>      |              |          |            |        |            |       |
| 1                | 2.234        | 1.765    | 251.692    | 2.958  | 81.918     | 177   |
| 2                | 2.251        | 1.631    | 233.074    | 2.881  | 85.204     | 175   |
| 3                | 2.187        | 1.593    | 260.624    | 3.130  | 84.138     | 174   |
| 4                | 2.200        | 1.963    | 262.061    | 3.408  | 88.592     | 186   |
| 5                | 1.943        | 1.854    | 266.584    | 3.567  | 92.146     | 182   |
| 6                | 2.338        | 1.909    | 268.148    | 3.285  | 78.974     | 168   |

(1) en EVP

(2) en unités ro-ro

(3) exceptés les mouvements entre les ports belges

Source : Déclaration générale et formulaire de déclaration pour transport par conteneur et unités ro-ro (directive 95/64/CE) à l'entrée de navires, Gemeentelijk Havenbedrijf Antwerpen, Havenbestuur Brugge-Zeebrugge, Haven Oostende, Havenbedrijf Gent

Note: Le poids de la cargaison est considéré y compris les emballages, mais sans la tare des véhicules, conteneurs, unités ro-ro et unités navigantes.

## Activité des ports maritimes

### Nombre et tonnage de marchandises (en 1 000 tonnes) selon le type de chargement des navires de mer entrés (suite)

#### Bruges - Zeebrugge

| Année ou mois | Vrac liquide | Vrac sec | Conteneurs |       | Roro       |       |
|---------------|--------------|----------|------------|-------|------------|-------|
|               | Poids        | Poids    | Nombre (1) | Poids | Nombre (2) | Poids |
| 2002          | 4.012        | 1.704    | 653.075    | 7.631 | 679.679    | 2.490 |
| 2003          | 3.761        | 1.608    | 489.356    | 5.476 | 861.756    | 2.538 |
| 2004          | 2.680        | 1.631    | 501.279    | 5.168 | 1.143.137  | 2.794 |
| 2005          | 3.228        | 1.693    | 594.468    | 5.003 | 1.268.083  | 3.552 |
| 2006          | 4.626        | 1.829    | 693.923    | 5.795 | 1.372.460  | 3.895 |
| 2007          | 3.927        | 1.982    | 858.432    | 6.516 | 1.557.065  | 4.254 |
| <b>2008</b>   |              |          |            |       |            |       |
| 1             | 440          | 125      | 75.930     | 522   | 122.742    | 337   |
| 2             | 302          | 141      | 76.995     | 543   | 128.443    | 364   |
| 3             | 228          | 118      | 75.483     | 548   | 130.649    | 365   |
| 4             | 405          | 137      | 78.461     | 569   | 135.260    | 386   |
| 5             | 309          | 239      | 79.878     | 540   | 134.610    | 374   |
| 6             | 348          | 253      | 73.931     | 523   | 128.972    | 357   |

#### Gand (y compris Zelzate)

| Année ou mois | Vrac liquide | Vrac sec | Conteneurs |       | Roro       |       |
|---------------|--------------|----------|------------|-------|------------|-------|
|               | Poids        | Poids    | Nombre (1) | Poids | Nombre (2) | Poids |
| 2002          | 2.353        | 14.687   | 11.801     | 90    | 93.916     | 579   |
| 2003          | 2.397        | 13.018   | 20.568     | 173   | 103.560    | 596   |
| 2004          | 1.811        | 12.450   | 31.568     | 158   | 94.602     | 660   |
| 2005          | 2.356        | 11.259   | 17.445     | 152   | 104.317    | 696   |
| 2006          | 1.986        | 14.863   | 13.893     | 61    | 199.804    | 1.050 |
| 2007          | 2.083        | 15.132   | 25.773     | 85    | 184.394    | 1.069 |
| <b>2008</b>   |              |          |            |       |            |       |
| 1             | 197          | 1.227    | 2.303      | 8     | 13.582     | 88    |
| 2             | 145          | 1.319    | 2.339      | 7     | 16.695     | 95    |
| 3             | 295          | 1.228    | 2.031      | 7     | 13.182     | 82    |
| 4             | 136          | 1.300    | 2.540      | 7     | 13.351     | 89    |
| 5             | 230          | 1.549    | 2.370      | 7     | 13.006     | 88    |
| 6             | 306          | 1.289    | 2.261      | 7     | 12.841     | 77    |

(1) en EVP

(2) en unités ro-ro

Source : Déclaration générale et formulaire de déclaration pour transport par conteneur et unités ro-ro (directive 95/64/CE) à l'entrée de navires, Gemeentelijk Havenbedrijf Antwerpen, Havenbestuur Brugge-Zeebrugge, Haven Oostende, Havenbedrijf Gent

Note: Le poids de la cargaison est considéré y compris les emballages, mais sans la tare des véhicules, conteneurs, unités ro-ro et unités navigantes.

## Activité des ports maritimes

### Nombre et tonnage de marchandises (en 1 000 tonnes) selon le type de chargement des navires de mer entrés (suite)

#### Ostende

| Année ou mois | Vrac liquide | Vrac sec | Conteneurs |       | Roro       |       |
|---------------|--------------|----------|------------|-------|------------|-------|
|               | Poids        | Poids    | Nombre (1) | Poids | Nombre (2) | Poids |
| 2002          | 261          | 1.464    | 28.218     | 118   | 116.553    | 755   |
| 2003          | 233          | 1.395    | 38.349     | 162   | 114.130    | 870   |
| 2004          | 25           | 1.081    | 43.317     | 198   | 121.923    | 1.124 |
| 2005          | 70           | 992      | 34.385     | 180   | 137.632    | 2.341 |
| 2006          | 94           | 968      | 35.358     | 219   | 140.423    | 2.234 |
| 2007          | 29           | 911      | 30.840     | 204   | 143.259    | 2.449 |
| <b>2008</b>   |              |          |            |       |            |       |
| 1             | 2            | 61       | 2.687      | 20    | 11.095     | 212   |
| 2             | 10           | 76       | 2.138      | 18    | 10.999     | 221   |
| 3             | 2            | 69       | 2.243      | 19    | 12.101     | 238   |
| 4             | 3            | 102      | 2.181      | 19    | 10.983     | 219   |
| 5             | 12           | 76       | 2.091      | 17    | 11.086     | 207   |
| 6             | 9            | 71       | 2.172      | 18    | 10.380     | 193   |

#### Nieuwpoort

| Année ou mois | Vrac liquide | Vrac sec | Conteneurs |       | Roro       |       |
|---------------|--------------|----------|------------|-------|------------|-------|
|               | Poids        | Poids    | Nombre (1) | Poids | Nombre (2) | Poids |
| 2002          | -            | 596      | -          | -     | -          | -     |
| 2003          | -            | 500      | 5          | 0     | -          | -     |
| 2004          | -            | 494      | -          | -     | -          | -     |
| 2005          | -            | 440      | -          | -     | -          | -     |
| 2006          | -            | 512      | -          | -     | -          | -     |
| 2007          | -            | 588      | -          | -     | -          | -     |
| <b>2008</b>   |              |          |            |       |            |       |
| 1             | -            | 58       | -          | -     | -          | -     |
| 2             | -            | 60       | -          | -     | -          | -     |
| 3             | -            | 29       | -          | -     | -          | -     |
| 4             | -            | 58       | -          | -     | -          | -     |
| 5             | -            | 68       | -          | -     | -          | -     |
| 6             | -            | 52       | -          | -     | -          | -     |

(1) en EVP

(2) en unités ro-ro

Source : Déclaration générale et formulaire de déclaration pour transport par conteneur et unités ro-ro (directive 95/64/CE) à l'entrée de navires, Gemeentelijk Havenbedrijf Antwerpen, Havenbestuur Brugge-Zeebrugge, Haven Oostende, Havenbedrijf Gent

Note: Le poids de la cargaison est considéré y compris les emballages, mais sans la tare des véhicules, conteneurs, unités ro-ro et unités navigantes.

## Activité des ports maritimes

### Nombre et tonnage de marchandises (en 1 000 tonnes) selon le type de chargement des navires de mer entrés (suite et fin)

#### Bruxelles (y compris Bassin Industriel)

| Année ou mois | Vrac liquide | Vrac sec | Conteneurs |       | Roro       |       |
|---------------|--------------|----------|------------|-------|------------|-------|
|               | Poids        | Poids    | Nombre (1) | Poids | Nombre (2) | Poids |
| 2002          | 249          | 214      | 170        | 2     | 644        | 1     |
| 2003          | 239          | 247      | 437        | 6     | 73         | 1     |
| 2004          | 271          | 306      | 674        | 9     | -          | -     |
| 2005          | 329          | 303      | -          | -     | -          | -     |
| 2006          | 262          | 431      | 116        | 1     | -          | -     |
| 2007          | 359          | 497      | 723        | 9     | -          | -     |
| <b>2008</b>   |              |          |            |       |            |       |
| 1             | -            | 3        | -          | -     | -          | -     |
| 2             | -            | -        | -          | -     | -          | -     |
| 3             | -            | -        | -          | -     | -          | -     |
| 4             | -            | -        | -          | -     | -          | -     |
| 5             | -            | -        | -          | -     | -          | -     |
| 6             | -            | 4        | -          | -     | -          | -     |

#### Liège

| Année ou mois | Vrac liquide | Vrac sec | Conteneurs |       | Roro       |       |
|---------------|--------------|----------|------------|-------|------------|-------|
|               | Poids        | Poids    | Nombre (1) | Poids | Nombre (2) | Poids |
| 2002          | -            | 80       | -          | -     | -          | -     |
| 2003          | -            | 109      | -          | -     | -          | -     |
| 2004          | 10           | 77       | -          | -     | -          | -     |
| 2005          | 0            | 111      | -          | -     | -          | -     |
| 2006          | -            | 86       | -          | -     | -          | -     |
| 2007          | -            | 7        | -          | -     | -          | -     |
| <b>2008</b>   |              |          |            |       |            |       |
| 1             | -            | -        | -          | -     | -          | -     |
| 2             | -            | 0        | -          | -     | -          | -     |
| 3             | -            | -        | -          | -     | -          | -     |
| 4             | -            | -        | -          | -     | -          | -     |
| 5             | -            | 0        | -          | -     | -          | -     |
| 6             | -            | 0        | -          | -     | -          | -     |

(1) en EVP

(2) en unités ro-ro

Source : Déclaration générale et formulaire de déclaration pour transport par conteneur et unités ro-ro (directive 95/64/CE) à l'entrée de navires, Gemeentelijk Havenbedrijf Antwerpen, Havenbestuur Brugge-Zeebrugge, Haven Oostende, Havenbedrijf Gent

Note: Le poids de la cargaison est considéré y compris les emballages, mais sans la tare des véhicules, conteneurs, unités ro-ro et unités navigantes.

## Activité des ports maritimes

### Nombre et tonnage de marchandises (en 1 000 tonnes) selon le type de chargement des navires de mer sortis

#### Tous les ports belges (3)

| Année ou<br>mois | Vrac liquide | Vrac sec | Conteneurs |        | Roro       |        |
|------------------|--------------|----------|------------|--------|------------|--------|
|                  | Poids        | Poids    | Nombre (1) | Poids  | Nombre (2) | Poids  |
| 2002             | 9.787        | 8.528    | 3.277.891  | 34.318 | 1.756.949  | 5.807  |
| 2003             | 12.175       | 8.498    | 3.576.296  | 39.516 | 1.621.533  | 6.204  |
| 2004             | 11.639       | 7.907    | 3.771.152  | 42.011 | 2.008.952  | 7.708  |
| 2005             | 12.913       | 8.647    | 4.082.836  | 44.956 | 2.303.360  | 10.583 |
| 2006             | 13.293       | 8.962    | 4.342.635  | 48.134 | 2.541.226  | 11.891 |
| 2007             | 16.461       | 8.418    | 5.066.088  | 54.316 | 2.760.683  | 13.036 |
| <b>2008</b>      |              |          |            |        |            |        |
| 1                | 1.169        | 727      | 309.020    | 4.338  | 206.544    | 1.062  |
| 2                | 1.252        | 787      | 319.525    | 4.600  | 231.853    | 1.091  |
| 3                | 1.212        | 820      | 344.847    | 4.918  | 247.672    | 1.129  |
| 4                | 1.140        | 668      | 343.091    | 4.971  | 246.804    | 1.158  |
| 5                | 1.055        | 748      | 332.091    | 5.362  | 248.704    | 1.103  |
| 6                | 1.359        | 731      | 352.817    | 5.271  | 241.885    | 1.072  |

#### Anvers

| Année ou<br>mois | Vrac liquide | Vrac sec | Conteneurs |        | Roro       |       |
|------------------|--------------|----------|------------|--------|------------|-------|
|                  | Poids        | Poids    | Nombre (1) | Poids  | Nombre (2) | Poids |
| 2002             | 8.899        | 6.573    | 2.433.376  | 24.041 | 512.469    | 641   |
| 2003             | 11.186       | 6.806    | 2.803.100  | 30.133 | 414.387    | 703   |
| 2004             | 10.506       | 6.461    | 3.071.613  | 33.580 | 564.756    | 1.363 |
| 2005             | 10.732       | 6.589    | 3.331.994  | 36.677 | 644.811    | 1.799 |
| 2006             | 10.952       | 6.682    | 3.492.116  | 38.738 | 653.319    | 1.962 |
| 2007             | 13.675       | 6.274    | 4.070.646  | 43.819 | 740.395    | 2.434 |
| <b>2008</b>      |              |          |            |        |            |       |
| 1                | 947          | 546      | 245.936    | 3.520  | 60.288     | 210   |
| 2                | 1.007        | 557      | 255.915    | 3.704  | 62.111     | 206   |
| 3                | 973          | 611      | 280.819    | 3.984  | 69.379     | 224   |
| 4                | 986          | 442      | 281.333    | 4.042  | 72.208     | 249   |
| 5                | 830          | 509      | 273.354    | 4.459  | 77.970     | 237   |
| 6                | 1.111        | 544      | 289.828    | 4.291  | 71.482     | 214   |

(1) en EVP

(2) en unités ro-ro

(3) exceptés les mouvements entre les ports belges

Source : Déclaration générale et formulaire de déclaration pour transport par conteneur et unités ro-ro (directive 95/64/CE) à la sortie de navires, Gemeentelijk Havenbedrijf Antwerpen, Havenbestuur Brugge-Zeebrugge, Haven Oostende, Havenbedrijf Gent

Note: Le poids de la cargaison est considéré y compris les emballages, mais sans la tare des véhicules, conteneurs, unités ro-ro et unités navigantes.

## Activité des ports maritimes

### Nombre et tonnage de marchandises (en 1 000 tonnes) selon le type de chargement des navires de mer sortis (suite)

#### Bruges - Zeebrugge

| Année ou<br>mois | Vrac liquide | Vrac sec | Conteneurs |       | Roro       |       |
|------------------|--------------|----------|------------|-------|------------|-------|
|                  | Poids        | Poids    | Nombre (1) | Poids | Nombre (2) | Poids |
| 2002             | 3            | 65       | 756.869    | 9.229 | 1.119.910  | 3.721 |
| 2003             | 28           | 75       | 615.156    | 7.416 | 1.082.181  | 3.693 |
| 2004             | 424          | 32       | 612.234    | 7.349 | 1.314.062  | 4.370 |
| 2005             | 936          | 26       | 680.378    | 7.602 | 1.514.481  | 5.470 |
| 2006             | 1.270        | 33       | 796.932    | 8.692 | 1.627.817  | 5.811 |
| 2007             | 1.650        | 27       | 935.015    | 9.756 | 1.757.518  | 6.114 |
| <b>2008</b>      |              |          |            |       |            |       |
| 1                | 155          | 0        | 83.894     | 750   | 124.881    | 462   |
| 2                | 146          | 2        | 84.833     | 830   | 150.233    | 498   |
| 3                | 131          | 2        | 83.094     | 870   | 158.205    | 509   |
| 4                | 104          | 4        | 83.034     | 857   | 153.311    | 517   |
| 5                | 121          | 3        | 83.454     | 836   | 149.943    | 502   |
| 6                | 120          | 3        | 82.740     | 901   | 150.508    | 498   |

#### Gand (y compris Zelzate)

| Année ou<br>mois | Vrac liquide | Vrac sec | Conteneurs |       | Roro       |       |
|------------------|--------------|----------|------------|-------|------------|-------|
|                  | Poids        | Poids    | Nombre (1) | Poids | Nombre (2) | Poids |
| 2002             | 676          | 1.607    | 58.359     | 748   | 975        | 1     |
| 2003             | 823          | 1.370    | 117.719    | 1.492 | 441        | 2     |
| 2004             | 569          | 1.211    | 46.740     | 589   | 2.077      | 10    |
| 2005             | 989          | 1.796    | 21.327     | 261   | 3.608      | 11    |
| 2006             | 831          | 1.997    | 19.046     | 147   | 118.602    | 791   |
| 2007             | 903          | 1.834    | 29.460     | 224   | 113.994    | 841   |
| <b>2008</b>      |              |          |            |       |            |       |
| 1                | 41           | 165      | 2.712      | 21    | 8.028      | 71    |
| 2                | 68           | 217      | 2.952      | 21    | 7.327      | 69    |
| 3                | 87           | 192      | 2.340      | 19    | 7.084      | 63    |
| 4                | 47           | 207      | 3.072      | 27    | 9.078      | 73    |
| 5                | 93           | 212      | 2.942      | 24    | 9.036      | 74    |
| 6                | 94           | 163      | 2.694      | 36    | 8.090      | 64    |

(1) en EVP

(2) en unités ro-ro

Source : Déclaration générale et formulaire de déclaration pour transport par conteneur et unités ro-ro (directive 95/64/CE) à la sortie de navires, Gemeentelijk Havenbedrijf Antwerpen, Havenbestuur Brugge-Zeebrugge, Haven Oostende, Havenbedrijf Gent

Note: Le poids de la cargaison est considéré y compris les emballages, mais sans la tare des véhicules, conteneurs, unités ro-ro et unités navigantes.

## Activité des ports maritimes

### Nombre et tonnage de marchandises (en 1 000 tonnes) selon le type de chargement des navires de mer sortis (suite)

#### Ostende

| Année ou<br>mois | Vrac liquide | Vrac sec | Conteneurs |       | Roro       |       |
|------------------|--------------|----------|------------|-------|------------|-------|
|                  | Poids        | Poids    | Nombre (1) | Poids | Nombre (2) | Poids |
| 2002             | 2            | 8        | 29.018     | 296   | 123.024    | 1.442 |
| 2003             | 3            | 3        | 39.806     | 468   | 124.524    | 1.807 |
| 2004             | 2            | 25       | 40.050     | 484   | 128.057    | 1.965 |
| 2005             | 0            | 0        | 34.473     | 416   | 140.460    | 3.303 |
| 2006             | 0            | 0        | 34.401     | 555   | 141.488    | 3.327 |
| 2007             | 0            | 0        | 30.246     | 508   | 148.776    | 3.647 |
| <b>2008</b>      |              |          |            |       |            |       |
| 1                | 0            | 0        | 2.598      | 47    | 13.347     | 319   |
| 2                | 0            | 0        | 2.361      | 45    | 12.182     | 317   |
| 3                | 0            | 0        | 2.540      | 45    | 13.004     | 333   |
| 4                | 0            | 0        | 2.430      | 45    | 12.207     | 318   |
| 5                | 0            | 0        | 2.343      | 43    | 11.755     | 289   |
| 6                | 0            | 0        | 2.351      | 44    | 11.805     | 296   |

#### Nieuwpoort

| Année ou<br>mois | Vrac liquide | Vrac sec | Conteneurs |       | Roro       |       |
|------------------|--------------|----------|------------|-------|------------|-------|
|                  | Poids        | Poids    | Nombre (1) | Poids | Nombre (2) | Poids |
| 2002             | -            | 1        | -          | -     | -          | -     |
| 2003             | -            | 0        | 0          | 0     | -          | -     |
| 2004             | -            | 1        | -          | -     | -          | -     |
| 2005             | -            | 0        | -          | -     | -          | -     |
| 2006             | -            | 0        | -          | -     | -          | -     |
| 2007             | -            | 0        | -          | -     | -          | -     |
| <b>2008</b>      |              |          |            |       |            |       |
| 1                | -            | 0        | -          | -     | -          | -     |
| 2                | -            | 0        | -          | -     | -          | -     |
| 3                | -            | 0        | -          | -     | -          | -     |
| 4                | -            | 0        | -          | -     | -          | -     |
| 5                | -            | 0        | -          | -     | -          | -     |
| 6                | -            | 0        | -          | -     | -          | -     |

(1) en EVP

(2) en unités ro-ro

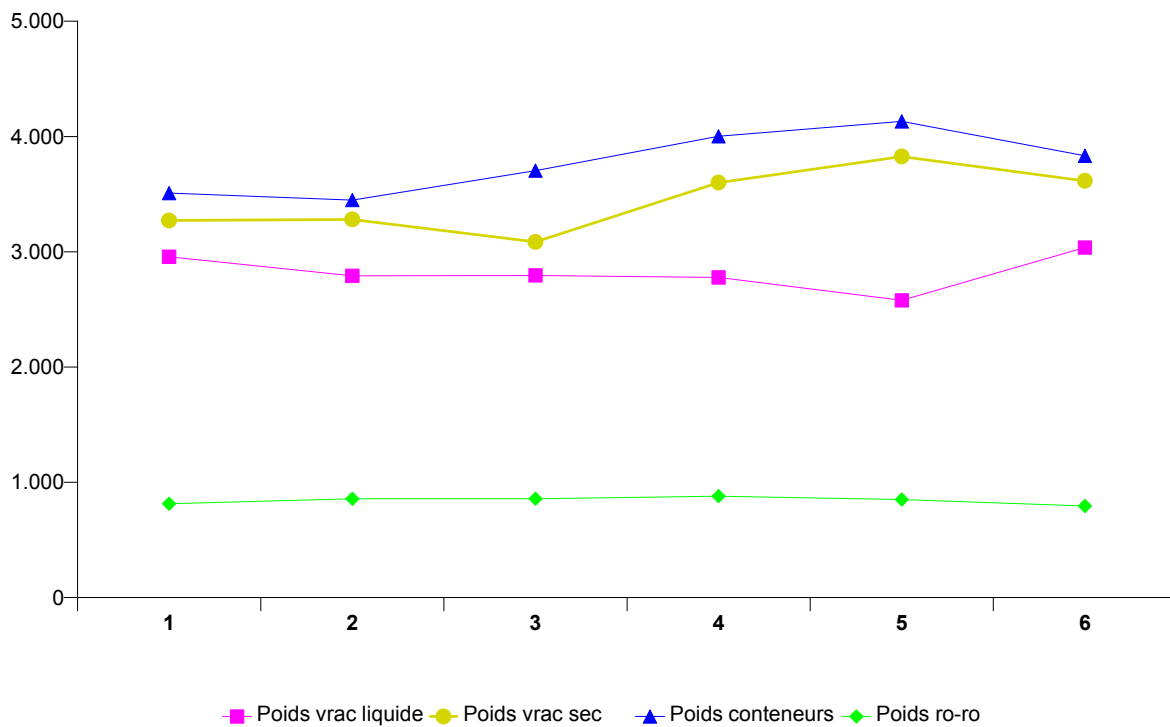
Source : Déclaration générale et formulaire de déclaration pour transport par conteneur et unités ro-ro (directive 95/64/CE) à la sortie de navires, Gemeentelijk Havenbedrijf Antwerpen, Havenbestuur Brugge-Zeebrugge, Haven Oostende, Havenbedrijf Gent

Note: Le poids de la cargaison est considéré y compris les emballages, mais sans la tare des véhicules, conteneurs, unités ro-ro et unités navigantes.

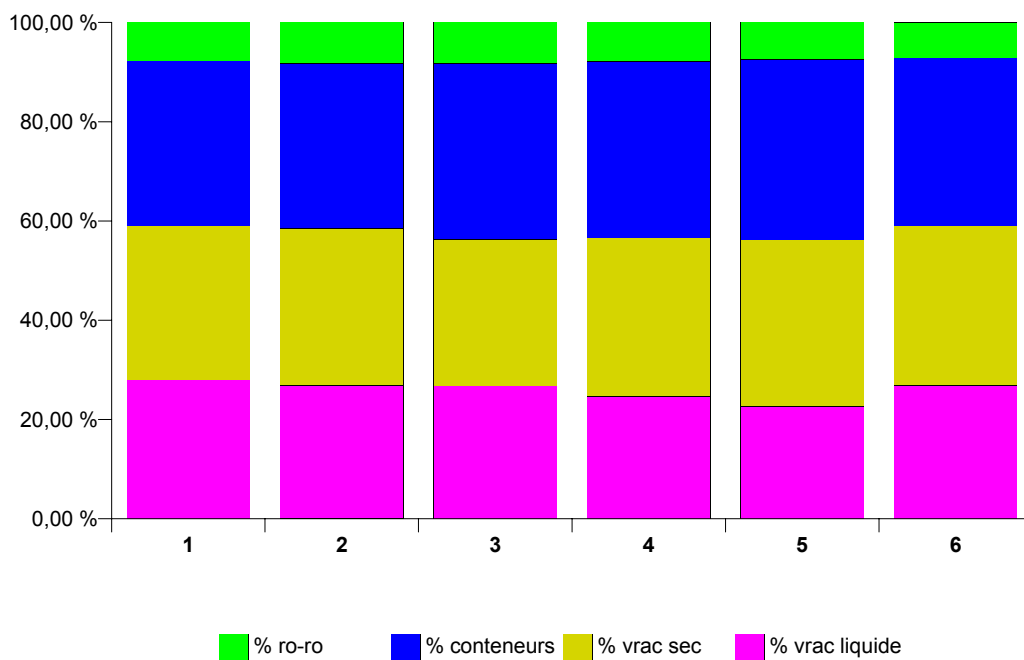


## Activité des ports maritimes

### Evolution du tonnage de marchandises (en 1 000 tonnes) selon le type de chargement des navires de mer entrés dans tous les ports belges

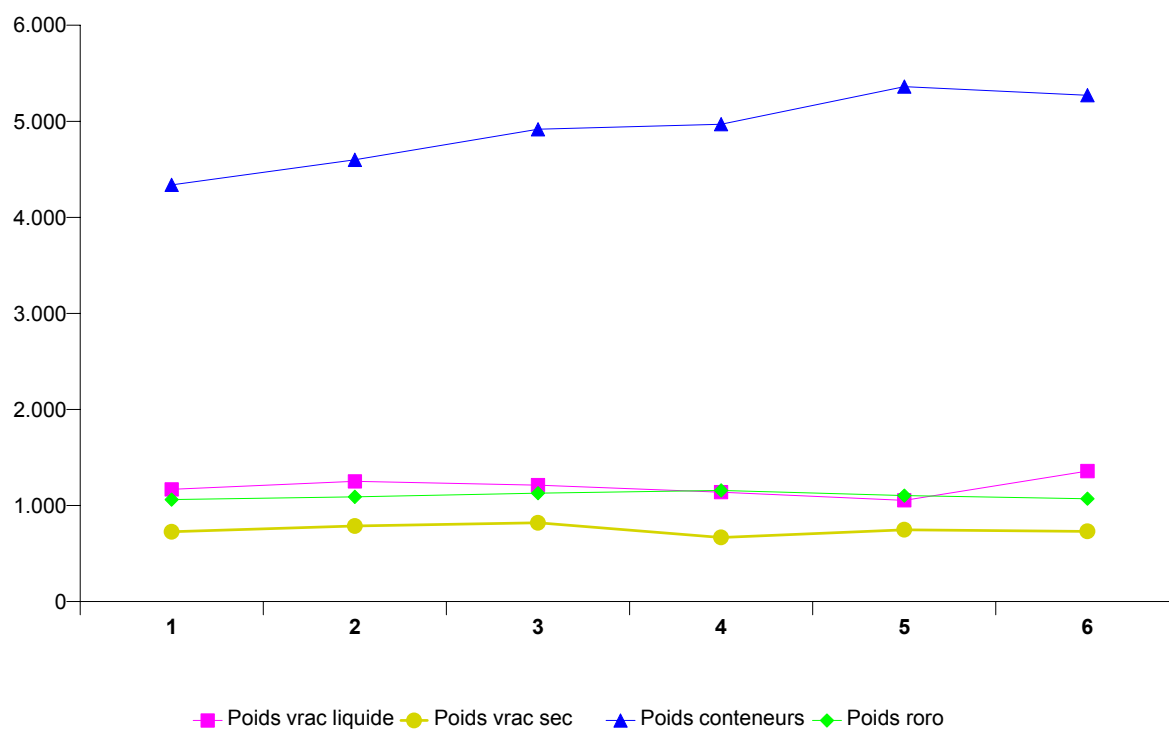


### Répartition du tonnage de marchandises (en %) selon le type de chargement des navires de mer entrés dans tous les ports belges

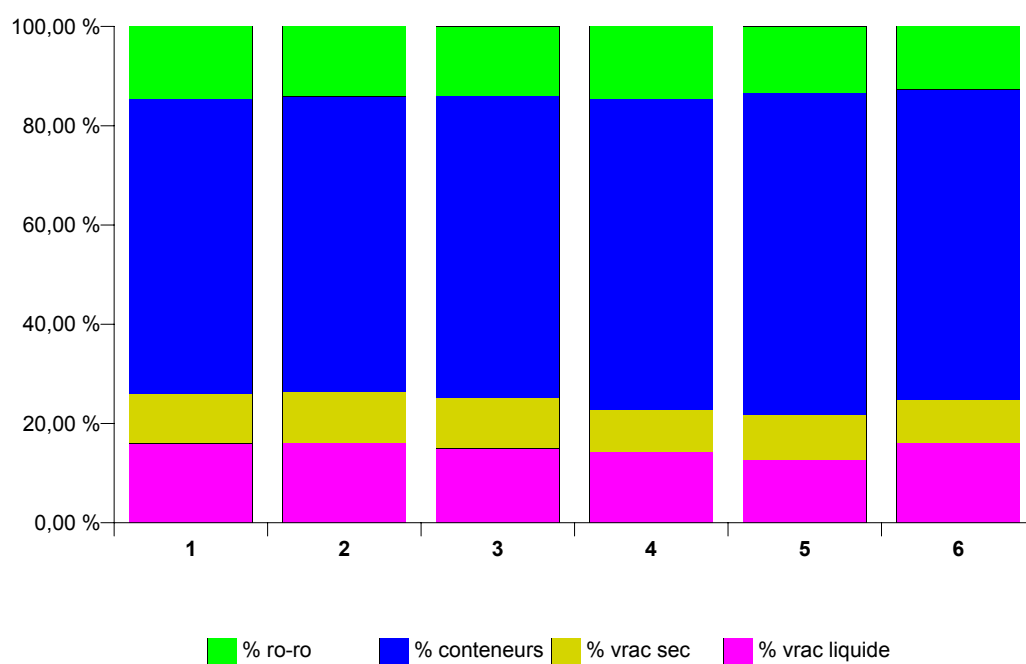


## Activité des ports maritimes

### Evolution du tonnage de marchandises (en 1 000 tonnes) selon le type de chargement des navires de mer sortis dans tous les ports belges



### Répartition du tonnage de marchandises (en %) selon le type de chargement des navires de mer sortis dans tous les ports belges



## **Navigation intérieure**

**NAVIGATION INTERIEURE  
EVOLUTION DANS LE TEMPS**

**A) REPARTITION DU TRANSPORT PAR VOIE NAVIGABLE D'APRES L'EXPORT, L'IMPORT, LE TRANSIT  
ET LE TRAFIC INTERIEUR**

| CHIFFRES<br>ANNUELS ET<br>MENSUELS | EXPORT |         | IMPORT |       | TRANSIT |     |
|------------------------------------|--------|---------|--------|-------|---------|-----|
|                                    | T (1)  | TKM (2) | T      | TKM   | T       | TKM |
| 2001                               | 37 532 | 1 510   | 59 520 | 3 127 | 4 097   | 538 |
| 2002                               | 41 196 | 1 555   | 59 440 | 3 284 | 4 008   | 532 |
| 2003                               | 41 526 | 1 566   | 60 781 | 3 330 | 4 330   | 573 |
| 2004                               | 41 078 | 1 528   | 66 794 | 3 317 | 4 147   | 557 |
| 2005                               | 49 058 | 1 608   | 78 848 | 3 465 | 4 490   | 578 |
| 2006                               | 49 123 | 1 663   | 74 552 | 3 468 | 5 173   | 671 |
| <b>2005</b>                        |        |         |        |       |         |     |
| JANVIER                            | 4 167  | 135     | 6 147  | 290   | 349     | 46  |
| FEVRIER                            | 3 973  | 130     | 6 138  | 286   | 303     | 41  |
| MARS                               | 4 146  | 140     | 6 465  | 286   | 354     | 46  |
| AVRIL                              | 4 248  | 139     | 6 956  | 312   | 371     | 47  |
| MAI                                | 4 213  | 135     | 6 948  | 300   | 367     | 48  |
| JUIN                               | 4 199  | 141     | 7 160  | 300   | 407     | 50  |
| JUILLET                            | 4 091  | 125     | 6 400  | 261   | 436     | 56  |
| AOUT                               | 4 030  | 123     | 6 778  | 287   | 315     | 40  |
| SEPTEMBRE                          | 4 142  | 135     | 6 591  | 286   | 386     | 50  |
| OCTOBRE                            | 3 990  | 137     | 6 640  | 298   | 410     | 51  |
| NOVEMBRE                           | 4 025  | 147     | 6 440  | 294   | 423     | 56  |
| DECEMBRE                           | 3 835  | 120     | 6 183  | 266   | 369     | 47  |
| <b>2006</b>                        |        |         |        |       |         |     |
| JANVIER                            | 3 993  | 133     | 5 849  | 271   | 433     | 55  |
| FEVRIER                            | 3 849  | 128     | 5 658  | 261   | 375     | 49  |
| MARS                               | 4 436  | 151     | 6 403  | 298   | 473     | 60  |
| AVRIL                              | 3 856  | 134     | 6 171  | 286   | 441     | 55  |
| MAI                                | 4 162  | 149     | 6 892  | 328   | 520     | 68  |
| JUIN                               | 4 360  | 151     | 6 460  | 301   | 425     | 53  |
| JUILLET                            | 3 698  | 129     | 5 611  | 251   | 414     | 53  |
| AOUT                               | 4 158  | 136     | 6 320  | 281   | 427     | 54  |
| SEPTEMBRE                          | 4 435  | 146     | 6 295  | 302   | 426     | 56  |
| OCTOBRE                            | 4 420  | 147     | 6 751  | 331   | 443     | 60  |
| NOVEMBRE                           | 4 157  | 143     | 6 418  | 307   | 436     | 59  |
| DECEMBRE                           | 3 597  | 114     | 5 724  | 252   | 360     | 48  |

(1) 1 000 tonnes

(2) 1 000 000 tonnes-km

| TRAFIC INTERIEUR |       | TOTAL   |       | CHIFFRES<br>ANNUELS ET<br>MENSUELS |
|------------------|-------|---------|-------|------------------------------------|
| T                | TKM   | T       | TKM   |                                    |
| 27 411           | 2 557 | 128 561 | 7 732 | 2001                               |
| 30 472           | 2 779 | 135 115 | 8 150 | 2002                               |
| 31 120           | 2 832 | 137 755 | 8 302 | 2003                               |
| 35 748           | 3 057 | 147 765 | 8 459 | 2004                               |
| 35 697           | 3 068 | 168 093 | 8 719 | 2005                               |
| 37 596           | 3 170 | 166 460 | 8 973 | 2006                               |
| <b>2005</b>      |       |         |       |                                    |
| 2 895            | 258   | 13 558  | 729   | JANVIER                            |
| 2 882            | 261   | 13 296  | 719   | FEVRIER                            |
| 3 245            | 272   | 14 209  | 744   | MARS                               |
| 3 103            | 267   | 14 678  | 764   | AVRIL                              |
| 2 913            | 238   | 14 441  | 722   | MAI                                |
| 3 036            | 259   | 14 802  | 750   | JUIN                               |
| 2 469            | 206   | 13 396  | 648   | JUILLET                            |
| 2 972            | 264   | 14 095  | 713   | AOUT                               |
| 2 918            | 251   | 14 036  | 722   | SEPTEMBRE                          |
| 3 060            | 264   | 14 100  | 750   | OCTOBRE                            |
| 3 102            | 266   | 13 991  | 763   | NOVEMBRE                           |
| 3 104            | 261   | 13 490  | 695   | DECEMBRE                           |
| <b>2006</b>      |       |         |       |                                    |
| 3 053            | 261   | 13 328  | 721   | JANVIER                            |
| 2 976            | 252   | 12 859  | 689   | FEVRIER                            |
| 3 500            | 293   | 14 814  | 802   | MARS                               |
| 3 018            | 256   | 13 487  | 731   | AVRIL                              |
| 3 045            | 261   | 14 630  | 807   | MAI                                |
| 3 224            | 276   | 14 468  | 781   | JUIN                               |
| 2 867            | 239   | 12 600  | 672   | JUILLET                            |
| 3 186            | 273   | 14 092  | 745   | AOUT                               |
| 3 251            | 279   | 14 408  | 783   | SEPTEMBRE                          |
| 3 336            | 279   | 14 951  | 816   | OCTOBRE                            |
| 3 254            | 272   | 14 265  | 780   | NOVEMBRE                           |
| 2 876            | 231   | 12 558  | 645   | DECEMBRE                           |

**NAVIGATION INTERIEURE**  
**EVOLUTION DANS LE TEMPS**  
**B) ACTIVITE D'APRES LA NATURE DES MARCHANDISES TRANSPORTEES (1 000 TONNES)**

| CHIFFRES ANNUELS ET MENSUELS | PRODUITS AGRICOLES ET ANIMAUX VIVANTS | DENREES ALIMENTAIRES ET FOURRAGES | COMBUSTIBLES MINERAUX SOLIDES | PRODUITS PETROLIERS | MINERAIS ET DECHETS POUR LA METALLURGIE | PRODUITS METALLURGIQUES | MINERAUX BRUTS OU MANUFACTURES ET MINERAUX DE CONSTRUCTION |
|------------------------------|---------------------------------------|-----------------------------------|-------------------------------|---------------------|---|-------------------------|--|
| 2001                         | 5 061                                 | 5 590                             | 11 211                        | 21 892              | 8 379                                   | 6 073                   | 35 155   |
| 2002                         | 5 271                                 | 5 601                             | 11 464                        | 23 398              | 8 593                                   | 5 915                   | 36 540   |
| 2003                         | 5 492                                 | 5 740                             | 11 438                        | 23 579              | 8 991                                   | 6 191                   | 37 263   |
| 2004                         | 5 413                                 | 5 249                             | 13 668                        | 26 127              | 10 438                                  | 8 153                   | 38 261   |
| 2005                         | 5 355                                 | 5 847                             | 13 817                        | 28 611              | 10 357                                  | 9 580                   | 41 070   |
| 2006                         | 5 632                                 | 5 759                             | 12 613                        | 28 423              | 8 504                                   | 10 375                  | 43 070   |
| <b>2005</b>                  |                                       |                                   |                               |                     |   |                         |  |
| JANVIER                      | 422                                   | 510                               | 1 386                         | 2 436               | 944                                     | 843                     | 2 787  |
| FEVRIER                      | 344                                   | 466                               | 1 303                         | 2 339               | 896                                     | 866                     | 2 912  |
| MARS                         | 409                                   | 475                               | 1 313                         | 2 341               | 931                                     | 807                     | 3 128  |
| AVRIL                        | 438                                   | 505                               | 1 165                         | 2 253               | 1 002                                   | 938                     | 3 789  |
| MAI                          | 432                                   | 468                               | 1 443                         | 2 217               | 885                                     | 829                     | 3 542  |
| JUIN                         | 505                                   | 466                               | 1 050                         | 2 204               | 639                                     | 861                     | 4 440  |
| JUILLET                      | 465                                   | 385                               | 982                           | 2 399               | 798                                     | 788                     | 2 856  |
| AOUT                         | 415                                   | 416                               | 1 058                         | 2 503               | 863                                     | 685                     | 3 656  |
| SEPTEMBRE                    | 418                                   | 428                               | 1 067                         | 2 330               | 810                                     | 762                     | 3 898  |
| OCTOBRE                      | 473                                   | 557                               | 978                           | 2 338               | 953                                     | 812                     | 3 627  |
| NOVEMBRE                     | 511                                   | 602                               | 968                           | 2 402               | 889                                     | 785                     | 3 558  |
| DECEMBRE                     | 523                                   | 567                               | 1 103                         | 2 849               | 747                                     | 602                     | 2 877  |
| <b>2006</b>                  |                                       |                                   |                               |                     |   |                         |  |
| JANVIER                      | 501                                   | 537                               | 1 264                         | 2 402               | 799                                     | 776                     | 3 020  |
| FEVRIER                      | 480                                   | 420                               | 1 177                         | 2 499               | 657                                     | 712                     | 3 010  |
| MARS                         | 512                                   | 490                               | 1 042                         | 2 605               | 728                                     | 835                     | 3 928  |
| AVRIL                        | 482                                   | 425                               | 1 008                         | 2 195               | 771                                     | 888                     | 3 621  |
| MAI                          | 521                                   | 531                               | 1 077                         | 2 270               | 723                                     | 875                     | 4 039  |
| JUIN                         | 484                                   | 464                               | 917                           | 2 229               | 790                                     | 863                     | 4 239  |
| JUILLET                      | 437                                   | 454                               | 920                           | 2 287               | 647                                     | 951                     | 2 850  |
| AOUT                         | 400                                   | 407                               | 1 148                         | 2 308               | 739                                     | 897                     | 3 761  |
| SEPTEMBRE                    | 459                                   | 435                               | 1 029                         | 2 452               | 664                                     | 1 009                   | 3 983  |
| OCTOBRE                      | 466                                   | 497                               | 1 044                         | 2 593               | 684                                     | 927                     | 4 139  |
| NOVEMBRE                     | 430                                   | 553                               | 1 006                         | 2 394               | 724                                     | 965                     | 3 754  |
| DECEMBRE                     | 472                                   | 546                               | 980                           | 2 191               | 578                                     | 677                     | 2 716  |

| ENGRAIS     | PRODUITS<br>CHIMIQUES | MACHINES,<br>VEHICULES,<br>OBJETS<br>MANUFAC-<br>TURES<br>N.D.A.(1) ET<br>TRANSAC-<br>TIONS<br>SPECIALES | TOTAL   | CHIFFRES<br>ANNUELS ET<br>MENSUELS |
|-------------|-----------------------|--|---------|------------------------------------|
| 5 781       | 10 670                | 18 750   | 128 561 | 2001                               |
| 5 927       | 13 380                | 19 027   | 135 116 | 2002                               |
| 6 055       | 13 510                | 19 495   | 137 755 | 2003                               |
| 5 637       | 13 559                | 21 261   | 147 765 | 2004                               |
| 6 341       | 15 626                | 31 492   | 168 093 | 2005                               |
| 6 383       | 16 168                | 29 510   | 166 447 | 2006                               |
| <b>2005</b> |                       |  |         |                                    |
| 525         | 1 321                 | 2 384  | 13 558  | JANVIER                            |
| 531         | 1 285                 | 2 353  | 13 296  | FEVRIER                            |
| 737         | 1 419                 | 2 650  | 14 209  | MARS                               |
| 573         | 1 389                 | 2 625  | 14 678  | AVRIL                              |
| 531         | 1 294                 | 2 802  | 14 441  | MAI                                |
| 572         | 1 324                 | 2 743  | 14 802  | JUIN                               |
| 518         | 1 327                 | 2 878  | 13 396  | JUILLET                            |
| 473         | 1 295                 | 2 732  | 14 095  | AOUT                               |
| 519         | 1 202                 | 2 600  | 14 036  | SEPTEMBRE                          |
| 431         | 1 289                 | 2 642  | 14 100  | OCTOBRE                            |
| 487         | 1 198                 | 2 590  | 13 991  | NOVEMBRE                           |
| 444         | 1 285                 | 2 492  | 13 490  | DECEMBRE                           |
| <b>2006</b> |                       |  |         |                                    |
| 385         | 1 383                 | 2 260  | 13 328  | JANVIER                            |
| 499         | 1 317                 | 2 089  | 12 859  | FEVRIER                            |
| 657         | 1 438                 | 2 579  | 14 814  | MARS                               |
| 571         | 1 280                 | 2 247  | 13 487  | AVRIL                              |
| 564         | 1 367                 | 2 662  | 14 630  | MAI                                |
| 509         | 1 419                 | 2 552  | 14 468  | JUIN                               |
| 571         | 1 181                 | 2 294  | 12 600  | JUILLET                            |
| 478         | 1 307                 | 2 636  | 14 092  | AOUT                               |
| 514         | 1 329                 | 2 534  | 14 408  | SEPTEMBRE                          |
| 514         | 1 432                 | 2 656  | 14 951  | OCTOBRE                            |
| 623         | 1 347                 | 2 468  | 14 265  | NOVEMBRE                           |
| 497         | 1 369                 | 2 532  | 12 558  | DECEMBRE                           |

(1) : non dénommé ailleurs

**NAVIGATION INTERIEURE**  
**EVOLUTION DANS LE TEMPS**  
**C) ACTIVITE SUR LES VOIES NAVIGABLES (1 000 000 TONNES-KILOMETRES)**

| CHIFFRES<br>ANNUELS ET<br>MENSUELS | BASSIN DE<br>L'ESCAUT<br>MARITIME | CANAUX<br>DE LA<br>CAMPINE | CANAUX<br>BRABAN-<br>CONS | MEUSE<br>ET<br>SAMBRE | BASSIN DU<br>HAUT-<br>ESCAUT | CENTRE<br>ET<br>BORINAGE | BASSIN DE<br>L'YSER<br>ET COTE |
|------------------------------------|-----------------------------------|----------------------------|---------------------------|-----------------------|------------------------------|--------------------------|--------------------------------|
|                                    | (LONG. :<br>306,7 KM)             | (LONG. :<br>329,3 KM)      | (LONG. :<br>130,4 KM)     | (LONG. :<br>238,5 KM) | (LONG. :<br>327,7 KM)        | (LONG. :<br>92,6 KM)     | (LONG. :<br>144,4 KM)          |
|                                    | 1                                 | 2                          | 3                         | 4                     | 5                            | 6                        | 7                              |
| 2001                               | 1 813                             | 3 181                      | 360                       | 700                   | 1 594                        | 74                       | 9                              |
| 2002                               | 1 974                             | 3 390                      | 418                       | 729                   | 1 569                        | 56                       | 14                             |
| 2003                               | 1 934                             | 3 454                      | 392                       | 804                   | 1 606                        | 97                       | 13                             |
| 2004                               | 2 006                             | 3 449                      | 472                       | 785                   | 1 622                        | 108                      | 16                             |
| 2005                               | 2 174                             | 3 268                      | 472                       | 763                   | 1 889                        | 130                      | 20                             |
| 2006                               | 2 226                             | 3 326                      | 502                       | 892                   | 1 846                        | 156                      | 22                             |
| <b>2005</b>                        |                                   |                            |                           |                       |                              |                          |                                |
| JANVIER                            | 184                               | 282                        | 38                        | 65                    | 145                          | 11                       | 2                              |
| FEVRIER                            | 177                               | 287                        | 40                        | 62                    | 139                          | 11                       | 2                              |
| MARS                               | 186                               | 280                        | 42                        | 64                    | 158                          | 12                       | 2                              |
| AVRIL                              | 192                               | 282                        | 44                        | 69                    | 164                          | 11                       | 2                              |
| MAI                                | 186                               | 267                        | 41                        | 60                    | 156                          | 11                       | 2                              |
| JUIN                               | 184                               | 270                        | 43                        | 72                    | 169                          | 10                       | 2                              |
| JUILLET                            | 169                               | 229                        | 30                        | 55                    | 152                          | 10                       | 1                              |
| AOUT                               | 181                               | 271                        | 36                        | 67                    | 148                          | 9                        | 2                              |
| SEPTEMBRE                          | 183                               | 260                        | 45                        | 48                    | 174                          | 11                       | 2                              |
| OCTOBRE                            | 180                               | 276                        | 35                        | 72                    | 173                          | 11                       | 2                              |
| NOVEMBRE                           | 178                               | 294                        | 40                        | 70                    | 167                          | 11                       | 2                              |
| DECEMBRE                           | 173                               | 268                        | 39                        | 58                    | 145                          | 11                       | 2                              |
| <b>2006</b>                        |                                   |                            |                           |                       |                              |                          |                                |
| JANVIER                            | 179                               | 262                        | 42                        | 63                    | 157                          | 14                       | 2                              |
| FEVRIER                            | 177                               | 258                        | 34                        | 63                    | 146                          | 10                       | 2                              |
| MARS                               | 197                               | 304                        | 43                        | 77                    | 165                          | 15                       | 2                              |
| AVRIL                              | 179                               | 269                        | 44                        | 70                    | 153                          | 14                       | 2                              |
| MAI                                | 194                               | 297                        | 45                        | 87                    | 168                          | 13                       | 2                              |
| JUIN                               | 186                               | 291                        | 45                        | 84                    | 161                          | 11                       | 2                              |
| JUILLET                            | 164                               | 241                        | 37                        | 67                    | 150                          | 12                       | 2                              |
| AOUT                               | 187                               | 281                        | 41                        | 77                    | 144                          | 13                       | 2                              |
| SEPTEMBRE                          | 192                               | 288                        | 44                        | 82                    | 162                          | 13                       | 2                              |
| OCTOBRE                            | 202                               | 301                        | 44                        | 84                    | 168                          | 14                       | 2                              |
| NOVEMBRE                           | 194                               | 288                        | 47                        | 82                    | 151                          | 16                       | 2                              |
| DECEMBRE                           | 174                               | 245                        | 36                        | 57                    | 121                          | 11                       | 2                              |

COL. 1,2,3,4,5,6 ET 7: TOTAL DES PRESTATIONS DE TRANSPORT DANS LE BASSIN QUE CE SOIENT DES  
DEPARTS DU BASSIN, DES ARRIVEES DANS LE BASSIN, DU TRAFIC A L'INTERIEUR DU BASSIN OU DU  
TRANSIT PAR RAPPORT AU BASSIN  
LONGUEUR A PARTIR DU 1.1.1986

## **Transport par rail**

**TRANSPORT PAR RAIL**  
**SOCIETE NATIONALE DES CHEMINS DE FER BELGES - CHIFFRES TOTAUX**  
**1A. TRAFIC DE VOYAGEURS**

| CHIFFRES<br>ANNUELS ET<br>MENSUELS | NOMBRE<br>DE VOYA-<br>GEURS<br><br>(MILLIERS) | NOMBRE<br>DE VOYA-<br>GEURS<br>KM<br><br>(MILLIONS) | NOMBRE DE<br>TRAIN-KM<br>PRODUC-<br>TIFS<br><br>(MILLIERS) |
|------------------------------------|---|---|--|
| 2002                               | 164 936                                       | 8 249   | 75 989   |
| 2003                               | 168 364                                       | 8 264   | 76 578   |
| 2004                               | 178 422                                       | 8 675   | 78 105   |
| 2005                               | 187 141                                       | 9 151   | 76 469   |
| 2006                               | 197 523                                       | 9 607   | 76 230   |
| 2007                               | 206 500                                       | 9 935   | 77 324   |
| <b>2007</b>                        |   |   |  |
| JANVIER                            | 16 649  | 777   | 6 610  |
| FEVRIER                            | 17 053  | 779   | 5 988  |
| MARS                               | 17 505  | 826   | 6 627  |
| AVRIL                              | 17 829  | 845   | 6 245  |
| MAI                                | 17 950  | 843   | 6 476  |
| JUIN                               | 17 767  | 856   | 6 438  |
| JUILLET                            | 14 427  | 778   | 6 647  |
| AOUT                               | 13 727  | 760   | 6 692  |
| SEPTEMBRE                          | 17 385  | 838   | 6 331  |
| OCTOBRE                            | 19 241  | 902   | 6 730  |
| NOVEMBRE                           | 18 925  | 879   | 6 404  |
| DECEMBRE                           | 18 191  | 852   | 6 136  |
| <b>2008</b>                        |   |   |  |
| JANVIER                            | 17 922  | 835   | 6 681  |
| FEVRIER                            | 18 139  | 841   | 6 336  |
| MARS                               | 18 456  | 864   | 6 490  |
| AVRIL                              | 18 670  | 879   | 6 577  |
| MAI                                | 18 195  | 876   | 6 108  |
| JUIN                               | 18 482  | 892   | 6 463  |
| JUILLET                            | 15 264  | 823   | 6 285  |
| AOUT                               | 14 314  | 780   | 6 103  |
| SEPTEMBRE                          | 18 459  | 877   | 6 994  |
| OCTOBRE                            |   |   |  |
| NOVEMBRE                           |   |   |  |
| DECEMBRE                           |   |   |  |

**TRANSPORT PAR RAIL**  
**SOCIETE NATIONALE DES CHEMINS DE FER BELGES - CHIFFRES TOTAUX**  
**1B. TRAFIC COMMERCIAL DE MARCHANDISES**

| CHIFFRES<br>ANNUELS ET<br>MENSUELS | 1 000<br>TONNES<br>(1) | WAGONS COMPLETS                |                                   |                    | TRAIN-KM<br>PRODUC-<br>TIFS<br><br>(MILLIERS) | TKM (2)<br>BRUTS<br>REMOR-<br>QUES<br><br>(MILLIONS) | NOMBRE<br>DE WA-<br>GONS<br>CHARGES<br>(WAGONS<br>COMPLETS)<br><br>(1) |
|------------------------------------|------------------------|--------------------------------|-----------------------------------|--------------------|---|--|--|
|                                    |                        | 1 000 000 TKM (2)              |                                   |                    |   |  |  |
|                                    |                        | TRAFIC<br>INTERIEUR<br><br>(1) | IMPORT<br>ET<br>EXPORT<br><br>(1) | TRANSIT<br><br>(1) |   |  |  |
| 2002                               | 57 214                 | 1 922                          | 5 079                             | 275                | 17 926  | 18 846   | 1 429 671  |
| 2003                               | 55 732                 | 1 970                          | 5 095                             | 230                | 16 750  | 19 208   | 1 404 118  |
| 2004                               | 58 377                 | 2 111                          | 5 284                             | 300                | 16 622  | 20 373   | 1 481 451  |
| 2005                               | 60 380                 | 2 262                          | 5 315                             | 463                | 14 320  | 18 594   | 1 547 983  |
| 2006                               | 62 551                 | 2 390                          | 5 760                             | 437                | 14 759  | 19 329   | 1 555 549  |
| 2007                               | 56 708                 | 1 898                          | 5 455                             | 357                | 14 307  | 18 534   | 1 486 348  |
| <b>2007</b>                        |                        |                                |                                   |                    |   |  |  |
| JANVIER                            | 2 814                  | 97                             | 245                               | 35                 | 1 219   | 1 614  | 58 908   |
| FEVRIER                            | 4 225                  | 204                            | 334                               | 29                 | 1 178   | 1 551  | 109 459  |
| MARS                               | 4 996                  | 171                            | 501                               | 21                 | 1 324   | 1 673  | 142 833  |
| AVRIL                              | 4 247                  | 130                            | 436                               | 35                 | 1 143   | 1 445  | 116 437  |
| MAI                                | 4 484                  | 145                            | 412                               | 57                 | 1 183   | 1 507  | 119 083  |
| JUIN                               | 6 156                  | 171                            | 516                               | 45                 | 1 221   | 1 534  | 153 896  |
| JUILLET                            | 5 043                  | 135                            | 548                               | 23                 | 1 187   | 1 508  | 135 950  |
| AOUT                               | 5 764                  | 152                            | 681                               | 23                 | 1 117   | 1 395  | 154 449  |
| SEPTEMBRE                          | 4 700                  | 149                            | 480                               | 19                 | 1 205   | 1 541  | 126 060  |
| OCTOBRE                            | 5 361                  | 180                            | 496                               | 35                 | 1 303   | 1 665  | 141 939  |
| NOVEMBRE                           | 4 601                  | 182                            | 414                               | 17                 | 1 166   | 1 550  | 120 085  |
| DECEMBRE                           | 4 316                  | 182                            | 454                               | 18                 | 1 062   | 1 551  | 107 249  |
| <b>2008</b>                        |                        |                                |                                   |                    |   |  |  |
| JANVIER                            | 4 102                  | 170                            | 340                               | 26                 | 1 249   | 1 751  | 106 709  |
| FEVRIER                            | 4 814                  | 203                            | 399                               | 36                 | 1 253   | 1 731  | 114 990  |
| MARS                               | 5 571                  | 192                            | 541                               | 39                 | 1 232   | 1 691  | 131 163  |
| AVRIL                              | 4 890                  | 194                            | 445                               | 32                 | 1 333   | 1 824  | 121 173  |
| MAI                                | 5 081                  | 198                            | 444                               | 29                 | 1 144   | 1 602  | 122 460  |
| JUIN                               | 5 191                  | 195                            | 434                               | 26                 | 1 151   | 1 597  | 123 624  |
| JUILLET                            | 5 494                  | 198                            | 480                               | 20                 | 1 047   | 1 546  | 137 807  |
| AOUT                               | 4 483                  | 170                            | 396                               | 25                 | 1 062   | 1 486  | 112 645  |
| SEPTEMBRE                          | 5 800                  | 204                            | 626                               | 20                 | 1 713   | 2 019  | 151 333  |
| OCTOBRE                            |                        |                                |                                   |                    |   |  |  |
| NOVEMBRE                           |                        |                                |                                   |                    |   |  |  |
| DECEMBRE                           |                        |                                |                                   |                    |   |  |  |

(1) NE COMPREND NI LES TRANSPORTS MILITAIRES NI LES TRANSPORTS DE SERVICE

(2) tonnes-km

**TRANSPORT PAR RAIL****2. SOCIETE NATIONALE DES CHEMINS DE FER BELGES**

Répartition selon la nature des marchandises en trafic commercial (1) pour le mois d'août 2008.

| SPECIFICATION                                      | Nature des marchandises               |                                   |                               |                     |   |                         |
|--|---------------------------------------|-----------------------------------|-------------------------------|---------------------|---|-------------------------|
|  | Produits agricoles et animaux vivants | Denrées alimentaires et fourrages | Combustibles minéraux solides | Produits pétroliers | Minerais et déchets pour la métallurgie | Produits métallurgiques |
| <b>Août 2008</b>                                   |                                       |                                   |                               |                     |   |                         |
| Trafic intérieur (1000 t)                          | 0                                     | -                                 | 17                            | 11                  | 267                                     | 712                     |
| Entrées (1000 t)                                   | 60                                    | 41                                | -                             | 11                  | 32                                      | 340                     |
| Sorties (1000 t)                                   | 20                                    | 6                                 | 172                           | 145                 | 8                                       | 314                     |
| Transit (2) (1000 t)                               | 3                                     | 3                                 | -                             | 11                  | -                                       | 54                      |
| <b>Total (1000 t)</b>                              | <b>83</b>                             | <b>50</b>                         | <b>189</b>                    | <b>178</b>          | <b>307</b>                              | <b>1421</b>             |
| Trafic intérieur (1000 tkm)                        | 20                                    | -                                 | 2036                          | 1365                | 29593                                   | 34166                   |
| Entrées (1000 tkm)                                 | 8553                                  | 7984                              | -                             | 1938                | 3647                                    | 47659                   |
| Sorties (1000 tkm)                                 | 615                                   | 1056                              | 45216                         | 28379               | 1226                                    | 45524                   |
| Transit (2) (1000 tkm)                             | 506                                   | 681                               | -                             | 2185                | -                                       | 9560                    |
| <b>Total (1000 tkm)</b>                            | <b>9693</b>                           | <b>9720</b>                       | <b>47252</b>                  | <b>33868</b>        | <b>34466</b>                            | <b>136910</b>           |
| <b>Janvier-Août 2008<br/>(Moyennes mensuelles)</b> |                                       |                                   |                               |                     |   |                         |
| Trafic intérieur (1000 t)                          | 0                                     | 0                                 | 11                            | 13                  | 267                                     | 801                     |
| Entrées (1000 t)                                   | 56                                    | 74                                | 1                             | 6                   | 46                                      | 416                     |
| Sorties (1000 t)                                   | 22                                    | 7                                 | 171                           | 144                 | 16                                      | 473                     |
| Transit (2) (1000 t)                               | 7                                     | 3                                 | 3                             | 9                   | 0                                       | 66                      |
| <b>Total (1000 t)</b>                              | <b>84</b>                             | <b>84</b>                         | <b>186</b>                    | <b>172</b>          | <b>329</b>                              | <b>1755</b>             |
| Trafic intérieur (1000 tkm)                        | 26                                    | 26                                | 1371                          | 1783                | 30926                                   | 49244                   |
| Entrées (1000 tkm)                                 | 7121                                  | 13483                             | 104                           | 1055                | 4868                                    | 63301                   |
| Sorties (1000 tkm)                                 | 1334                                  | 1350                              | 43708                         | 28572               | 3867                                    | 64022                   |
| Transit (2) (1000 tkm)                             | 1034                                  | 564                               | 642                           | 1753                | 13                                      | 11774                   |
| <b>Total (1000 tkm)</b>                            | <b>9514</b>                           | <b>15423</b>                      | <b>45824</b>                  | <b>33163</b>        | <b>39675</b>                            | <b>188341</b>           |

(1) A partir de 1985, les statistiques des transports ferroviaires de marchandises sont publiées selon la "Nomenclature uniforme pour les Statistiques des Transports" de la Communauté économique européenne (N.S.T.), déjà utilisée pour les statistiques des autres branches de transport.

(2) Transit sans transbordement.

(3) : non dénommé ailleurs

| Nature des marchandises                                     |         |                    |  |        | SPECIFICATION               |
|---|---------|--------------------|--|--------|-----------------------------|
| Minéraux bruts ou manufacturés et matériaux de construction | Engrais | Produits chimiques | Machines, véhicules, objets manufacturés n.d.a.(3) et transactions spéciales | Total  |                             |
| <b>Août 2008</b>  |         |                    |  |        |                             |
| 110   | -       | 55                 | 807  | 1978   | Trafic intérieur (1000 t)   |
| 21  | -       | 66                 | 354  | 926    | Entrées (1000 t)            |
| 199   | 21      | 106                | 451  | 1442   | Sorties (1000 t)            |
| -   | 7       | 39                 | 20   | 138    | Transit (2) (1000 t)        |
| 330   | 28      | 266                | 1632   | 4483   | <b>Total (1000 t)</b>       |
| 10422   | -       | 6860               | 85156  | 169619 | Trafic intérieur (1000 tkm) |
| 3459  | -       | 13317              | 58790  | 145348 | Entrées (1000 tkm)          |
| 21479   | 1244    | 25074              | 81663  | 251476 | Sorties (1000 tkm)          |
| -   | 847     | 7737               | 3525   | 25040  | Transit (2) (1000 tkm)      |
| 35361   | 2090    | 52988              | 229135   | 591482 | <b>Total (1000 tkm)</b>     |
| <b>Janvier-Août 2008<br/>(Moyennes mensuelles)</b>          |         |                    |  |        |                             |
| 113   | 0       | 62                 | 828  | 2095   | Trafic intérieur (1000 t)   |
| 6   | 0       | 61                 | 419  | 1084   | Entrées (1000 t)            |
| 196   | 17      | 122                | 445  | 1612   | Sorties (1000 t)            |
| 0   | 7       | 42                 | 26   | 163    | Transit (2) (1000 t)        |
| 314   | 24      | 287                | 1717   | 4953   | <b>Total (1000 t)</b>       |
| 9933  | 0       | 8037               | 88454  | 189801 | Trafic intérieur (1000 tkm) |
| 946   | 0       | 12282              | 66419  | 169577 | Entrées (1000 tkm)          |
| 21588   | 1046    | 26529              | 73496  | 265512 | Sorties (1000 tkm)          |
| 6   | 724     | 7989               | 4613   | 29111  | Transit (2) (1000 tkm)      |
| 32473   | 1770    | 54836              | 232982   | 654000 | <b>Total (1000 tkm)</b>     |

**TRANSPORT PAR RAIL****2. SOCIETE NATIONALE DES CHEMINS DE FER BELGES**

Répartition selon la nature des marchandises en trafic commercial (1) pour le mois de septembre 2008.

| SPECIFICATION   | Nature des marchandises               |                                   |                               |                     |   |                         |
|---|---------------------------------------|-----------------------------------|-------------------------------|---------------------|---|-------------------------|
|   | Produits agricoles et animaux vivants | Denrées alimentaires et fourrages | Combustibles minéraux solides | Produits pétroliers | Minerais et déchets pour la métallurgie | Produits métallurgiques |
| <b>Septembre 2008</b>                                   |                                       |                                   |                               |                     |   |                         |
| Trafic intérieur (1000 t)                               | 1                                     | 2                                 | 19                            | 13                  | 284                                     | 743                     |
| Entrées (1000 t)  | 66                                    | 63                                | -                             | 9                   | 51                                      | 518                     |
| Sorties (1000 t)  | 19                                    | 12                                | 180                           | 154                 | 14                                      | 410                     |
| Transit (2) (1000 t)                                    | 2                                     | 4                                 | 5                             | 8                   | 1                                       | 31                      |
| <b>Total (1000 t)</b>                                   | <b>87</b>                             | <b>81</b>                         | <b>204</b>                    | <b>183</b>          | <b>350</b>                              | <b>1702</b>             |
| Trafic intérieur (1000 tkm)                             | 30                                    | 300                               | 2366                          | 1761                | 33097                                   | 49092                   |
| Entrées (1000 tkm)                                      | 9585                                  | 13715                             | -                             | 1487                | 5936                                    | 84659                   |
| Sorties (1000 tkm)                                      | 915                                   | 1312                              | 46405                         | 29634               | 3269                                    | 56349                   |
| Transit (2) (1000 tkm)                                  | 305                                   | 740                               | 797                           | 1595                | 127                                     | 5520                    |
| <b>Total (1000 tkm)</b>                                 | <b>10834</b>                          | <b>16068</b>                      | <b>49569</b>                  | <b>34477</b>        | <b>42449</b>                            | <b>192621</b>           |
| <b>Janvier-Septembre 2008<br/>(Moyennes mensuelles)</b> |                                       |                                   |                               |                     |   |                         |
| Trafic intérieur (1000 t)                               | 0                                     | 0                                 | 12                            | 13                  | 269                                     | 794                     |
| Entrées (1000 t)  | 57                                    | 73                                | 0                             | 7                   | 46                                      | 427                     |
| Sorties (1000 t)  | 21                                    | 8                                 | 172                           | 145                 | 16                                      | 466                     |
| Transit (2) (1000 t)                                    | 7                                     | 3                                 | 3                             | 9                   | 0                                       | 62                      |
| <b>Total (1000 t)</b>                                   | <b>85</b>                             | <b>84</b>                         | <b>188</b>                    | <b>173</b>          | <b>331</b>                              | <b>1749</b>             |
| Trafic intérieur (1000 tkm)                             | 27                                    | 56                                | 1481                          | 1781                | 31168                                   | 49227                   |
| Entrées (1000 tkm)                                      | 7394                                  | 13508                             | 92                            | 1103                | 4989                                    | 65340                   |
| Sorties (1000 tkm)                                      | 1288                                  | 1346                              | 44007                         | 28690               | 3801                                    | 63169                   |
| Transit (2) (1000 tkm)                                  | 953                                   | 584                               | 659                           | 1735                | 26                                      | 11079                   |
| <b>Total (1000 tkm)</b>                                 | <b>9661</b>                           | <b>15494</b>                      | <b>46240</b>                  | <b>33309</b>        | <b>39983</b>                            | <b>188816</b>           |

(1) A partir de 1985, les statistiques des transports ferroviaires de marchandises sont publiées selon la "Nomenclature uniforme pour les Statistiques des Transports" de la Communauté économique européenne (N.S.T.), déjà utilisée pour les statistiques des autres branches de transport.

(2) Transit sans transbordement.

(3) : non dénommé ailleurs

| Nature des marchandises                                     |         |                    |  |        | SPECIFICATION               |
|---|---------|--------------------|--|--------|-----------------------------|
| Minéraux bruts ou manufacturés et matériaux de construction | Engrais | Produits chimiques | Machines, véhicules, objets manufacturés n.d.a.(3) et transactions spéciales | Total  |                             |
| <b>Septembre 2008</b>                                       |         |                    |  |        |                             |
| 173   | -       | 61                 | 893  | 2190   | Trafic intérieur (1000 t)   |
| 8   | -       | 79                 | 734  | 1529   | Entrées (1000 t)            |
| 194   | 10      | 123                | 853  | 1968   | Sorties (1000 t)            |
| 0   | 10      | 37                 | 15   | 113    | Transit (2) (1000 t)        |
| 376   | 21      | 300                | 2495   | 5800   | <b>Total (1000 t)</b>       |
| 10983   | -       | 7408               | 98765  | 203802 | Trafic intérieur (1000 tkm) |
| 1173  | -       | 15433              | 139843   | 268851 | Entrées (1000 tkm)          |
| 22052   | 705     | 26685              | 170174   | 357500 | Sorties (1000 tkm)          |
| 26  | 1019    | 7434               | 2798   | 20361  | Transit (2) (1000 tkm)      |
| 34234   | 1724    | 56961              | 411579   | 850515 | <b>Total (1000 tkm)</b>     |
| <b>Janvier-Septembre 2008<br/>(Moyennes mensuelles)</b>     |         |                    |  |        |                             |
| 119   | 0       | 62                 | 835  | 2105   | Trafic intérieur (1000 t)   |
| 6   | 0       | 63                 | 454  | 1134   | Entrées (1000 t)            |
| 196   | 16      | 122                | 490  | 1651   | Sorties (1000 t)            |
| 0   | 8       | 41                 | 25   | 158    | Transit (2) (1000 t)        |
| 321   | 24      | 288                | 1804   | 5047   | <b>Total (1000 t)</b>       |
| 10050   | 0       | 7967               | 89600  | 191356 | Trafic intérieur (1000 tkm) |
| 971   | 0       | 12632              | 74577  | 180607 | Entrées (1000 tkm)          |
| 21639   | 1008    | 26546              | 84238  | 275732 | Sorties (1000 tkm)          |
| 8   | 757     | 7927               | 4411   | 28138  | Transit (2) (1000 tkm)      |
| 32668   | 1765    | 55072              | 252826   | 675835 | <b>Total (1000 tkm)</b>     |



# Navigation aérienne



**NAVIGATION AERIENNE**  
**ACTIVITE DES AERODROMES BELGES (VOLS COMMERCIAUX) (1)**  
**1A. EVOLUTION DANS LE TEMPS**

| CHIFFRES<br>ANNUELS ET<br>MENSUELS | TOUS LES AERODROMES BELGES |                |                            |                |                             |                |
|------------------------------------|----------------------------|----------------|----------------------------|----------------|-----------------------------|----------------|
|                                    | NOMBRE<br>DE VOLS          |                | NOMBRE<br>DE PASSAGERS (2) |                | MARCHANDISES (3)<br>(TONNE) |                |
|                                    | AU<br>DEPART               | A<br>L'ARRIVEE | AU<br>DEPART               | A<br>L'ARRIVEE | AU<br>DEPART                | A<br>L'ARRIVEE |
| <b>2007</b>                        | 158 074                    | 157 933        | 10 547 355                 | 10 507 677     | 693 473                     | 674 566        |
| JANVIER                            | 12 505                     | 12 495         | 683 383                    | 743 948        | 59 651                      | 60 874         |
| FEVRIER                            | 12 809                     | 12 787         | 759 194                    | 755 933        | 62 230                      | 60 162         |
| MARS                               | 13 334                     | 13 320         | 916 328                    | 852 630        | 63 785                      | 68 322         |
| AVRIL                              | 13 873                     | 13 837         | 963 125                    | 953 419        | 54 837                      | 57 574         |
| MAI                                | 14 231                     | 14 219         | 1 024 246                  | 1 036 067      | 48 075                      | 50 189         |
| JUIN                               | 14 351                     | 14 307         | 1 071 809                  | 988 807        | 52 164                      | 50 962         |
| JUILLET                            | 14 538                     | 14 428         | 1 272 948                  | 1 085 675      | 48 747                      | 44 725         |
| AOUT                               | 13 387                     | 13 404         | 1 044 971                  | 1 215 937      | 47 203                      | 42 729         |
| SEPTEMBRE                          |                            |                |                            |                |                             |                |
| OCTOBRE                            |                            |                |                            |                |                             |                |
| NOVEMBRE                           |                            |                |                            |                |                             |                |
| DECEMBRE                           |                            |                |                            |                |                             |                |

| CHIFFRES<br>MENSUELS | BRUXELLES NATIONAL |                |                            |                |                             |                |
|----------------------|--------------------|----------------|----------------------------|----------------|-----------------------------|----------------|
|                      | NOMBRE<br>DE VOLS  |                | NOMBRE<br>DE PASSAGERS (2) |                | MARCHANDISES (3)<br>(TONNE) |                |
|                      | AU<br>DEPART       | A<br>L'ARRIVEE | AU<br>DEPART               | A<br>L'ARRIVEE | AU<br>DEPART                | A<br>L'ARRIVEE |
| <b>2007</b>          | 120121             | 120220         | 8958152                    | 8976171        | 391054                      | 376469         |
| JANVIER              | 9 739              | 9 752          | 578 160                    | 640 273        | 32 576                      | 33 687         |
| FEVRIER              | 9 674              | 9 664          | 644 515                    | 643 097        | 34 799                      | 34 751         |
| MARS                 | 9 874              | 9 839          | 773 734                    | 721 679        | 35 710                      | 39 678         |
| AVRIL                | 10 222             | 10 200         | 814 945                    | 809 887        | 27 214                      | 30 502         |
| MAI                  | 10 417             | 10 433         | 857 197                    | 872 364        | 26 782                      | 28 997         |
| JUIN                 | 10 601             | 10 515         | 902 098                    | 837 707        | 25 969                      | 26 958         |
| JUILLET              | 10 678             | 10 605         | 1 062 908                  | 903 156        | 23 491                      | 22 164         |
| AOUT                 | 9 630              | 9 691          | 839 108                    | 998 935        | 23 950                      | 22 537         |
| SEPTEMBRE            |                    |                |                            |                |                             |                |
| OCTOBRE              |                    |                |                            |                |                             |                |
| NOVEMBRE             |                    |                |                            |                |                             |                |
| DECEMBRE             |                    |                |                            |                |                             |                |

(1) ANVERS, BRUXELLES NATIONAL, CHARLEROI, LIEGE, OSTENDE

(2) LES PASSAGERS EN TRANSIT SONT INCLUS DANS LE DEPART ET L'ARRIVEE

(3) LE FRET + COURRIER

**NAVIGATION AERIENNE (SUITE)**  
**ACTIVITE DES AERODROMES BELGES (VOLS COMMERCIAUX) (1)**  
**1A. EVOLUTION DANS LE TEMPS**

| CHIFFRES<br>MENSUELS | ANVERS            |                |                            |                |                             |                |
|----------------------|-------------------|----------------|----------------------------|----------------|-----------------------------|----------------|
|                      | NOMBRE<br>DE VOLS |                | NOMBRE<br>DE PASSAGERS (2) |                | MARCHANDISES (3)<br>(TONNE) |                |
|                      | AU<br>DEPART      | A<br>L'ARRIVEE | AU<br>DEPART               | A<br>L'ARRIVEE | AU<br>DEPART                | A<br>L'ARRIVEE |
| <b>2007</b>          | 11286             | 11178          | 69888                      | 68901          | 427                         | 405            |
| JANVIER              | 667               | 660            | 5 029                      | 4 725          | 30                          | 27             |
| FEVRIER              | 1 050             | 1 061          | 5 634                      | 5 754          | 28                          | 28             |
| MARS                 | 843               | 854            | 5 696                      | 5 509          | 31                          | 34             |
| AVRIL                | 1 203             | 1 214          | 6 680                      | 6 611          | 33                          | 33             |
| MAI                  | 1 333             | 1 336          | 6 357                      | 6 339          | 31                          | 33             |
| JUIN                 | 1 205             | 1 219          | 6 482                      | 6 078          | 33                          | 33             |
| JUILLET              | 1 062             | 1 056          | 5 515                      | 5 420          | 28                          | 28             |
| AOUT                 | 1 011             | 1 013          | 4 412                      | 4 245          | 22                          | 23             |
| SEPTEMBRE            |                   |                |                            |                |                             |                |
| OCTOBRE              |                   |                |                            |                |                             |                |
| NOVEMBRE             |                   |                |                            |                |                             |                |
| DECEMBRE             |                   |                |                            |                |                             |                |

| CHIFFRES<br>MENSUELS | OSTENDE           |                |                            |                |                             |                |
|----------------------|-------------------|----------------|----------------------------|----------------|-----------------------------|----------------|
|                      | NOMBRE<br>DE VOLS |                | NOMBRE<br>DE PASSAGERS (2) |                | MARCHANDISES (3)<br>(TONNE) |                |
|                      | AU<br>DEPART      | A<br>L'ARRIVEE | AU<br>DEPART               | A<br>L'ARRIVEE | AU<br>DEPART                | A<br>L'ARRIVEE |
| <b>2007</b>          | 5144              | 5144           | 115711                     | 94454          | 54371                       | 56091          |
| JANVIER              | 284               | 265            | 4 349                      | 3 431          | 3 335                       | 4 040          |
| FEVRIER              | 342               | 332            | 5 871                      | 4 774          | 3 686                       | 3 174          |
| MARS                 | 715               | 715            | 5 098                      | 4 370          | 3 166                       | 2 968          |
| AVRIL                | 471               | 472            | 5 314                      | 3 745          | 3 041                       | 3 800          |
| MAI                  | 558               | 552            | 11 579                     | 9 087          | 1 698                       | 2 003          |
| JUIN                 | 599               | 606            | 12 226                     | 8 750          | 2 718                       | 2 735          |
| JUILLET              | 638               | 630            | 17 053                     | 11 701         | 3 518                       | 2 750          |
| AOUT                 | 626               | 620            | 16 401                     | 15 375         | 3 116                       | 2 879          |
| SEPTEMBRE            |                   |                |                            |                |                             |                |
| OCTOBRE              |                   |                |                            |                |                             |                |
| NOVEMBRE             |                   |                |                            |                |                             |                |
| DECEMBRE             |                   |                |                            |                |                             |                |

(1) ANVERS, BRUXELLES NATIONAL, CHARLEROI, LIEGE, OSTENDE

(2) LES PASSAGERS EN TRANSIT SONT INCLUS DANS LE DEPART ET L'ARRIVEE

(3) LE FRET + COURRIER

**NAVIGATION AERIENNE (SUITE)**  
**ACTIVITE DES AERODROMES BELGES (VOLS COMMERCIAUX) (1)**  
**1A. EVOLUTION DANS LE TEMPS**

| CHIFFRES<br>MENSUELS | CHARLEROI         |                |                            |                |                             |                |
|----------------------|-------------------|----------------|----------------------------|----------------|-----------------------------|----------------|
|                      | NOMBRE<br>DE VOLS |                | NOMBRE<br>DE PASSAGERS (2) |                | MARCHANDISES (3)<br>(TONNE) |                |
|                      | AU<br>DEPART      | A<br>L'ARRIVEE | AU<br>DEPART               | A<br>L'ARRIVEE | AU<br>DEPART                | A<br>L'ARRIVEE |
| <b>2007</b>          | 8061              | 8038           | 1230051                    | 1213133        | 6                           | 15             |
| JANVIER              | 730               | 735            | 90 614                     | 91 890         | 0                           | 0              |
| FEVRIER              | 657               | 654            | 96 724                     | 97 038         | 0                           | 0              |
| MARS                 | 800               | 802            | 123 583                    | 114 926        | 0                           | 0              |
| AVRIL                | 807               | 795            | 125 098                    | 124 770        | 0                           | 0              |
| MAI                  | 832               | 835            | 131 494                    | 133 898        | 0                           | 0              |
| JUIN                 | 782               | 780            | 126 829                    | 118 449        | 0                           | 0              |
| JUILLET              | 852               | 853            | 148 583                    | 132 528        | 0                           | 0              |
| AOUT                 | 874               | 871            | 138 553                    | 147 592        | 0                           | 0              |
| SEPTEMBRE            |                   |                |                            |                |                             |                |
| OCTOBRE              |                   |                |                            |                |                             |                |
| NOVEMBRE             |                   |                |                            |                |                             |                |
| DECEMBRE             |                   |                |                            |                |                             |                |

| CHIFFRES<br>MENSUELS | LIEGE             |                |                            |                |                             |                |
|----------------------|-------------------|----------------|----------------------------|----------------|-----------------------------|----------------|
|                      | NOMBRE<br>DE VOLS |                | NOMBRE<br>DE PASSAGERS (2) |                | MARCHANDISES (3)<br>(TONNE) |                |
|                      | AU<br>DEPART      | A<br>L'ARRIVEE | AU<br>DEPART               | A<br>L'ARRIVEE | AU<br>DEPART                | A<br>L'ARRIVEE |
| <b>2007</b>          | 13462             | 13353          | 173553                     | 155018         | 247615                      | 241586         |
| JANVIER              | 1 085             | 1 083          | 5 231                      | 3 629          | 23 710                      | 23 120         |
| FEVRIER              | 1 086             | 1 076          | 6 450                      | 5 270          | 23 717                      | 22 209         |
| MARS                 | 1 102             | 1 110          | 8 217                      | 6 146          | 24 878                      | 25 642         |
| AVRIL                | 1 170             | 1 156          | 11 088                     | 8 406          | 24 549                      | 23 239         |
| MAI                  | 1 091             | 1 063          | 17 619                     | 14 379         | 19 564                      | 19 156         |
| JUIN                 | 1 164             | 1 187          | 24 174                     | 17 823         | 23 444                      | 21 236         |
| JUILLET              | 1 308             | 1 284          | 38 889                     | 32 870         | 21 710                      | 19 783         |
| AOUT                 | 1 246             | 1 209          | 46 497                     | 49 790         | 20 115                      | 17 290         |
| SEPTEMBRE            |                   |                |                            |                |                             |                |
| OCTOBRE              |                   |                |                            |                |                             |                |
| NOVEMBRE             |                   |                |                            |                |                             |                |
| DECEMBRE             |                   |                |                            |                |                             |                |

(1) ANVERS, BRUXELLES NATIONAL, CHARLEROI, LIEGE, OSTENDE

(2) LES PASSAGERS EN TRANSIT SONT INCLUS DANS LE DEPART ET L'ARRIVEE

(3) LE FRET + COURRIER

**NAVIGATION AERIENNE**  
**ACTIVITE DES AERODROMES BELGES (1)**  
**1B. PAYS LES PLUS IMPORTANTS (SELON LE NOMBRE DE VOLS)**  
**CHIFFRES MENSUELS JUILLET 2008**

| CHIFFRES MENSUELS   | NOMBRE DE VOLS |             | NOMBRE DE PASSAGERS |             | MARCHANDISES (2)<br>(EN TONNES) |             |
|---------------------|----------------|-------------|---------------------|-------------|---------------------------------|-------------|
|                     | AU DEPART      | A L'ARRIVEE | AU DEPART           | A L'ARRIVEE | AU DEPART                       | A L'ARRIVEE |
| ROYAUME-UNI         | 1506           | 1541        | 58439               | 53085       | 3617                            | 2489        |
| ALLEMAGNE           | 1386           | 1391        | 57451               | 52814       | 2627                            | 2422        |
| ESPAGNE             | 1409           | 1396        | 187455              | 164501      | 1776                            | 790         |
| ITALIE              | 1346           | 1355        | 129297              | 112315      | 2004                            | 1662        |
| FRANCE              | 1180           | 1217        | 69428               | 68873       | 1110                            | 1360        |
| BELGIQUE            | 668            | 670         | 5003                | 2656        | 15                              | 9           |
| SUISSE              | 423            | 415         | 32043               | 29127       | 153                             | 131         |
| TURQUIE             | 676            | 645         | 117150              | 94092       | 902                             | 479         |
| GRECE               | 527            | 486         | 76967               | 64534       | 480                             | 53          |
| DANEMARK            | 281            | 282         | 19070               | 16945       | 515                             | 342         |
| PAYS-BAS            | 384            | 382         | 12445               | 11429       | 2                               | 2           |
| SUEDE               | 275            | 241         | 12835               | 10805       | 1259                            | 673         |
| AUTRICHE            | 272            | 274         | 18877               | 17696       | 353                             | 644         |
| PORTUGAL            | 409            | 394         | 47550               | 37220       | 226                             | 49          |
| ETATS-UNIS          | 336            | 441         | 59632               | 50075       | 4423                            | 12053       |
| MAROC               | 327            | 309         | 54285               | 29783       | 488                             | 174         |
| TCHEQUIE            | 187            | 188         | 12655               | 11628       | 251                             | 166         |
| POLOGNE             | 210            | 205         | 15706               | 14672       | 110                             | 11          |
| FINLANDE            | 140            | 153         | 8917                | 7105        | 296                             | 208         |
| TUNISIE             | 274            | 268         | 41174               | 34711       | 65                              | 34          |
| HONGRIE             | 139            | 137         | 12400               | 11117       | 141                             | 33          |
| NORVEGE             | 119            | 118         | 8669                | 7757        | 40                              | 19          |
| IRLANDE             | 143            | 155         | 19827               | 18623       | 145                             | 183         |
| CANARIES            | 154            | 149         | 26050               | 22088       | 153                             | 23          |
| EGYPTE              | 145            | 162         | 22430               | 18061       | 619                             | 2680        |
| RUSSIE              | 65             | 65          | 6117                | 4914        | 34                              | 21          |
| SLOVENIE            | 102            | 103         | 4502                | 3494        | 39                              | 22          |
| ROUMANIE            | 117            | 101         | 9041                | 8349        | 260                             | 91          |
| ISRAEL              | 104            | 104         | 10680               | 9917        | 3256                            | 2868        |
| EMIRATS ARABES UNIS | 55             | 52          | 3385                | 3271        | 2973                            | 2837        |
| BAHREIN             | 56             | 5           | 0                   | 0           | 4133                            | 245         |
| BULGARIE            | 89             | 88          | 12124               | 10267       | 8                               | 4           |
| ISLANDE             | 51             | 24          | 6                   | 0           | 922                             | 486         |
| LITUANIE            | 56             | 54          | 4275                | 2837        | 80                              | 1           |
| ARABIE SAOUDITE     | 66             | 70          | 0                   | 0           | 2192                            | 4018        |
| CHINE               | 21             | 35          | 2720                | 2102        | 184                             | 2076        |
| LIBYE               | 28             | 28          | 1039                | 766         | 375                             | 628         |
| MALTE               | 38             | 40          | 5176                | 4844        | 14                              | 9           |
| NIGER               | 41             | 27          | 0                   | 0           | 2721                            | 465         |
| LUXEMBOURG          | 46             | 35          | 30                  | 44          | 99                              | 0           |
| INDE                | 117            | 101         | 19051               | 18307       | 2182                            | 343         |
| LETTONIE            | 36             | 36          | 3174                | 2859        | 22                              | 2           |
| SENEGAL             | 38             | 25          | 6182                | 4843        | 918                             | 193         |
| CANADA              | 45             | 46          | 8979                | 7224        | 242                             | 255         |
| CROATIE             | 62             | 61          | 5799                | 4456        | 5                               | 1           |

(1) ANVERS, BRUXELLES NATIONAL, CHARLEROI, LIEGE, OSTENDE

(2) LE FRET + COURRIER

**NAVIGATION AERIENNE**  
**ACTIVITE DES AERODROMES BELGES (1)**  
**1B. PAYS LES PLUS IMPORTANTS (SELON LE NOMBRE DE VOLS)**  
**CHIFFRES MENSUELS AOUT 2008**

| CHIFFRES MENSUELS   | NOMBRE DE VOLS |             | NOMBRE DE PASSAGERS |             | MARCHANDISES (2)<br>(EN TONNES) |             |
|---------------------|----------------|-------------|---------------------|-------------|---------------------------------|-------------|
|                     | AU DEPART      | A L'ARRIVEE | AU DEPART           | A L'ARRIVEE | AU DEPART                       | A L'ARRIVEE |
| ROYAUME-UNI         | 1263           | 1289        | 45301               | 47594       | 3827                            | 2137        |
| ALLEMAGNE           | 1156           | 1148        | 43054               | 48017       | 2133                            | 2062        |
| ESPAGNE             | 1356           | 1353        | 155755              | 186109      | 1112                            | 535         |
| ITALIE              | 1140           | 1146        | 99720               | 118079      | 1139                            | 965         |
| FRANCE              | 997            | 1037        | 60219               | 61330       | 935                             | 1084        |
| BELGIQUE            | 726            | 707         | 7061                | 3230        | 183                             | 132         |
| SUISSE              | 423            | 415         | 32043               | 29127       | 153                             | 131         |
| TURQUIE             | 640            | 677         | 96858               | 120852      | 945                             | 483         |
| GRECE               | 528            | 511         | 66868               | 78298       | 462                             | 61          |
| DANEMARK            | 285            | 289         | 16493               | 15018       | 482                             | 312         |
| PAYS-BAS            | 334            | 333         | 9403                | 10797       | 0                               | 2           |
| SUEDE               | 279            | 262         | 11843               | 11285       | 1314                            | 584         |
| AUTRICHE            | 261            | 256         | 14494               | 17117       | 305                             | 371         |
| PORTUGAL            | 399            | 402         | 36792               | 49008       | 164                             | 123         |
| ETATS-UNIS          | 321            | 440         | 55085               | 54981       | 3681                            | 11729       |
| MAROC               | 307            | 306         | 33659               | 56842       | 309                             | 182         |
| TCHEQUIE            | 180            | 180         | 9507                | 10386       | 221                             | 136         |
| POLOGNE             | 189            | 184         | 12849               | 13970       | 91                              | 23          |
| FINLANDE            | 133            | 131         | 5854                | 7176        | 243                             | 255         |
| TUNISIE             | 275            | 289         | 36384               | 43613       | 45                              | 47          |
| HONGRIE             | 132            | 127         | 9415                | 10820       | 120                             | 37          |
| NORVEGE             | 104            | 100         | 8796                | 6025        | 75                              | 4           |
| IRLANDE             | 139            | 150         | 17848               | 18350       | 252                             | 134         |
| CANARIES            | 159            | 159         | 25164               | 27532       | 40                              | 35          |
| EGYPTE              | 151            | 178         | 20811               | 23247       | 572                             | 3286        |
| RUSSIE              | 72             | 65          | 5150                | 6141        | 230                             | 20          |
| SLOVENIE            | 64             | 66          | 2128                | 3480        | 7                               | 2           |
| ROUMANIE            | 108            | 104         | 7441                | 8796        | 200                             | 75          |
| ISRAEL              | 111            | 102         | 10832               | 11288       | 3590                            | 2427        |
| EMIRATS ARABES UNIS | 61             | 55          | 3817                | 3662        | 3342                            | 3384        |
| BAHREIN             | 57             | 4           | 0                   | 0           | 4390                            | 244         |
| BULGARIE            | 91             | 90          | 11344               | 13311       | 6                               | 5           |
| ISLANDE             | 51             | 26          | 388                 | 312         | 863                             | 428         |
| LITUANIE            | 51             | 50          | 2731                | 2870        | 117                             | 2           |
| ARABIE SAOUDITE     | 68             | 74          | 0                   | 0           | 2703                            | 4552        |
| CHINE               | 27             | 39          | 2858                | 3123        | 165                             | 2065        |
| LIBYE               | 30             | 30          | 699                 | 1556        | 525                             | 396         |
| MALTE               | 40             | 40          | 4499                | 5414        | 13                              | 6           |
| NIGER               | 34             | 24          | 0                   | 0           | 2337                            | 368         |
| CHYPRE              | 27             | 27          | 3471                | 4066        | 6                               | 5           |
| INDE                | 115            | 98          | 16311               | 21410       | 1973                            | 386         |
| LETTONIE            | 30             | 31          | 2550                | 2720        | 13                              | 2           |
| SENEGAL             | 40             | 24          | 4237                | 6189        | 1300                            | 145         |
| CANADA              | 47             | 47          | 9194                | 8987        | 428                             | 135         |
| CROATIE             | 63             | 65          | 4646                | 5812        | 6                               | 1           |

(1) ANVERS, BRUXELLES NATIONAL, CHARLEROI, LIEGE, OSTENDE

(2) LE FRET + COURRIER

**LUCHTVAART**  
**BEDRIJVIGHEID VAN DE BELGISCHE LUCHTHAVENS (1)**  
**1B. BELANGRIJKSTE LANDEN (VOLGENS AANTAL VLUCHTEN)**  
**MAANDCIJFERS JULI 2008**

| MAANDCIJFERS            | AANTAL<br>VLUCHTEN |                 | AANTAL<br>PASSAGIERS |                 | GOEDEREN (2)<br>(IN TON) |                 |
|-------------------------|--------------------|-----------------|----------------------|-----------------|--------------------------|-----------------|
|                         | BIJ<br>VERTREK     | BIJ<br>AANKOMST | BIJ<br>VERTREK       | BIJ<br>AANKOMST | BIJ<br>VERTREK           | BIJ<br>AANKOMST |
| VERENIGD KONINKRIJK     | 1506               | 1541            | 58439                | 53085           | 3617                     | 2489            |
| DUITSLAND               | 1386               | 1391            | 57451                | 52814           | 2627                     | 2422            |
| SPANJE                  | 1409               | 1396            | 187455               | 164501          | 1776                     | 790             |
| ITALIE                  | 1346               | 1355            | 129297               | 112315          | 2004                     | 1662            |
| FRANKRIJK               | 1180               | 1217            | 69428                | 68873           | 1110                     | 1360            |
| BELGIE                  | 668                | 670             | 5003                 | 2656            | 15                       | 9               |
| ZWITSERLAND             | 423                | 415             | 32043                | 29127           | 153                      | 131             |
| TURKIJE                 | 676                | 645             | 117150               | 94092           | 902                      | 479             |
| GRIEKENLAND             | 527                | 486             | 76967                | 64534           | 480                      | 53              |
| DENEMARKEN              | 281                | 282             | 19070                | 16945           | 515                      | 342             |
| NEDERLAND               | 384                | 382             | 12445                | 11429           | 2                        | 2               |
| ZWEDEN                  | 275                | 241             | 12835                | 10805           | 1259                     | 673             |
| OOSTENRIJK              | 272                | 274             | 18877                | 17696           | 353                      | 644             |
| PORTUGAL                | 409                | 394             | 47550                | 37220           | 226                      | 49              |
| VERENIGDE STATEN        | 336                | 441             | 59632                | 50075           | 4423                     | 12053           |
| MAROKKO                 | 327                | 309             | 54285                | 29783           | 488                      | 174             |
| TSJECHIE                | 187                | 188             | 12655                | 11628           | 251                      | 166             |
| POLEN                   | 210                | 205             | 15706                | 14672           | 110                      | 11              |
| FINLAND                 | 140                | 153             | 8917                 | 7105            | 296                      | 208             |
| TUNESIE                 | 274                | 268             | 41174                | 34711           | 65                       | 34              |
| HONGARIJE               | 139                | 137             | 12400                | 11117           | 141                      | 33              |
| NOORWEGEN               | 119                | 118             | 8669                 | 7757            | 40                       | 19              |
| IERLAND                 | 143                | 155             | 19827                | 18623           | 145                      | 183             |
| CANARISCHE EILANDEN     | 154                | 149             | 26050                | 22088           | 153                      | 23              |
| EGYPTE                  | 145                | 162             | 22430                | 18061           | 619                      | 2680            |
| RUSLAND                 | 65                 | 65              | 6117                 | 4914            | 34                       | 21              |
| SLOVENIE                | 102                | 103             | 4502                 | 3494            | 39                       | 22              |
| ROEMENIE                | 117                | 101             | 9041                 | 8349            | 260                      | 91              |
| ISRAEL                  | 104                | 104             | 10680                | 9917            | 3256                     | 2868            |
| VER. ARABISCHE EMIRATEN | 55                 | 52              | 3385                 | 3271            | 2973                     | 2837            |
| BAHREIN                 | 56                 | 5               | 0                    | 0               | 4133                     | 245             |
| BULGARIJE               | 89                 | 88              | 12124                | 10267           | 8                        | 4               |
| IJSLAND                 | 51                 | 24              | 6                    | 0               | 922                      | 486             |
| LITOUWEN                | 56                 | 54              | 4275                 | 2837            | 80                       | 1               |
| SAUDI-ARABIE            | 66                 | 70              | 0                    | 0               | 2192                     | 4018            |
| CHINA                   | 21                 | 35              | 2720                 | 2102            | 184                      | 2076            |
| LIBIE                   | 28                 | 28              | 1039                 | 766             | 375                      | 628             |
| MALTA                   | 38                 | 40              | 5176                 | 4844            | 14                       | 9               |
| NIGERIA                 | 41                 | 27              | 0                    | 0               | 2721                     | 465             |
| LUXEMBURG               | 46                 | 35              | 30                   | 44              | 99                       | 0               |
| INDIA                   | 117                | 101             | 19051                | 18307           | 2182                     | 343             |
| LETLAND                 | 36                 | 36              | 3174                 | 2859            | 22                       | 2               |
| SENEGAL                 | 38                 | 25              | 6182                 | 4843            | 918                      | 193             |
| CANADA                  | 45                 | 46              | 8979                 | 7224            | 242                      | 255             |
| KROATIE                 | 62                 | 61              | 5799                 | 4456            | 5                        | 1               |

(1) ANTWERPEN, BRUSSEL NATIONAAL, CHARLEROI, LUIK, OOSTENDE

(2) VRACHTGOED + POST

## **Véhicules à moteur**



**VEHICULES A MOTEUR**  
**1A. VEHICULES A MOTEUR NEUFS, MIS EN CIRCULATION**  
**EVOLUTION DANS LE TEMPS**

| CHIFFRES<br>ANNUELS ET<br>MENSUELS | IMMATRICULATION DE VEHICULES A MOTEURS NEUFS<br>MIS EN CIRCULATION |                             |  |           |                        |         |   |
|------------------------------------|--|-----------------------------|--|-----------|------------------------|---------|---|
|                                    | VOITURES<br>POUR<br>PERSONNES                                      | AUTO-<br>BUS ET<br>AUTOCARS | VEHICULES<br>POUR LE<br>TRANS-<br>PORT DE<br>MARCHAN-<br>DISES | TRACTEURS | TRACTEURS<br>AGRICOLES | TOTAL   | MOTOS (1)<br>SCOOTERS,<br>AUTO-<br>SCOOTERS,<br>(2) |
| 2002                               | 472 830  | 1 080                       | 53 322   | 4 649     | 3 419                  | 535 300 | 21 554  |
| 2003                               | 463 173  | 896                         | 56 125   | 4 818     | 3 387                  | 528 399 | 22 267  |
| 2004                               | 489 262  | 911                         | 63 859   | 5 200     | 4 102                  | 563 334 | 25 118  |
| 2005                               | 484 906  | 856                         | 68 052   | 5 945     | 3 617                  | 563 376 | 25 007  |
| 2006                               | 530 296  | 914                         | 63 651   | 4 730     | 3 748                  | 603 339 | 27 291  |
| 2007                               | 529 025  | 1 093                       | 71 414   | 6 232     | 3 478                  | 611 242 | 30 143  |
| <b>2007</b>                        |  |                             |  |           |                        |         |   |
| JANVIER                            | 56 126   | 115                         | 7 484  | 792       | 297                    | 64 814  | 1 510   |
| FEVRIER                            | 49 231   | 80                          | 5 947  | 539       | 287                    | 56 084  | 2 198   |
| MARS                               | 59 723   | 74                          | 7 208  | 554       | 420                    | 67 979  | 3 539   |
| AVRIL                              | 48 103   | 73                          | 6 401  | 520       | 372                    | 55 469  | 3 616   |
| MAI                                | 47 472   | 121                         | 6 911  | 616       | 359                    | 55 479  | 3 627   |
| JUIN                               | 50 497   | 82                          | 7 158  | 500       | 336                    | 58 573  | 3 798   |
| JUILLET                            | 40 059   | 98                          | 5 433  | 403       | 323                    | 46 316  | 3 115   |
| AOUT                               | 34 149   | 81                          | 5 086  | 482       | 261                    | 40 059  | 2 811   |
| SEPTEMBRE                          | 36 860   | 104                         | 4 910  | 608       | 235                    | 42 717  | 2 015   |
| OCTOBRE                            | 46 356   | 95                          | 5 969  | 645       | 291                    | 53 356  | 1 745   |
| NOVEMBRE                           | 36 577   | 57                          | 5 323  | 421       | 175                    | 42 553  | 995   |
| DECEMBRE                           | 23 872   | 113                         | 3 584  | 152       | 122                    | 27 843  | 1 174   |
| <b>2008</b>                        |  |                             |  |           |                        |         |   |
| JANVIER                            | 57 276   | 181                         | 7 076  | 937       | 302                    | 65 772  | 1 347   |
| FEVRIER                            | 56 389   | 87                          | 6 583  | 569       | 366                    | 63 994  | 2 827   |
| MARS                               | 57 657   | 155                         | 6 993  | 599       | 411                    | 65 815  | 2 956   |
| AVRIL                              | 62 300   | 168                         | 7 455  | 689       | 538                    | 71 150  | 3 618   |
| MAI                                | 48 929   | 150                         | 6 072  | 564       | 375                    | 56 090  | 3 696   |
| JUIN                               | 51 168   | 97                          | 6 735  | 536       | 417                    | 58 953  | 3 791   |
| JUILLET                            | 39 636   | 61                          | 5 360  | 402       | 335                    | 45 794  | 3 475   |
| AOUT                               | 33 213   | 88                          | 4 654  | 357       | 317                    | 38 629  | 2 666   |
| SEPTEMBRE                          | 38 127   | 52                          | 5 184  | 673       | 245                    | 44 281  | 2 315   |
| OCTOBRE                            | 43 291   | 58                          | 6 215  | 529       | 251                    | 50 344  | 1 813   |
| NOVEMBRE                           | 30 600   | 43                          | 4 640  | 304       | 172                    | 35 759  | 898   |
| DECEMBRE                           |  |                             |  |           |                        |         |   |

(1) LES VELOMOTEURS DE 50 CC ET MOINS, DEPASSANT LA VITESSE DE 40 KM/H SONT CONSIDERES COMME MOTOS.

(2) CYLINDREE MAXIMUM DE 350 CM3 ET POIDS MAXIMUM DE 350 KG.

## VEHICULES A MOTEUR (SUITE)

1B. VEHICULES A MOTEUR D'OCCASION, MIS EN CIRCULATION  
EVOLUTION DANS LE TEMPS

| CHIFFRES<br>ANNUELS ET<br>MENSUELS | IMMATRICULATION DE VEHICULES A MOTEUR D'OCCASION |                             |  |           |                        |         |
|------------------------------------|--|-----------------------------|--|-----------|------------------------|---------|
|                                    | VOITURES<br>POUR<br>PERSONNES                    | AUTO-<br>BUS ET<br>AUTOCARS | VEHICULES<br>POUR LE<br>TRANS-<br>PORT DE<br>MARCHAN-<br>DISES | TRACTEURS | TRACTEURS<br>AGRICOLES | TOTAL   |
| 2002                               | 688 134  | 864                         | 76 953   | 4 359     | 6 067                  | 776 377 |
| 2003                               | 667 567  | 1 089                       | 80 213   | 4 326     | 6 271                  | 759 466 |
| 2004                               | 678 731  | 910                         | 84 497   | 4 412     | 6 968                  | 775 518 |
| 2005                               | 660 258  | 745                         | 86 346   | 4 085     | 7 244                  | 758 678 |
| 2006                               | 696 606  | 821                         | 83 379   | 4 573     | 8 077                  | 793 456 |
| 2007                               | 662 496  | 823                         | 76 279   | 3 750     | 7 878                  | 751 226 |
| <b>2007</b>                        |  |                             |  |           |                        |         |
| JANVIER                            | 55 687   | 113                         | 6 713  | 314       | 650                    | 63 477  |
| FEVRIER                            | 52 660   | 46                          | 6 282  | 341       | 723                    | 60 052  |
| MARS                               | 61 870   | 50                          | 7 277  | 353       | 847                    | 70 397  |
| AVRIL                              | 52 616   | 68                          | 5 881  | 269       | 682                    | 59 516  |
| MAI                                | 60 162   | 46                          | 6 682  | 310       | 721                    | 67 921  |
| JUIN                               | 64 716   | 34                          | 7 214  | 280       | 742                    | 72 986  |
| JUILLET                            | 59 177   | 57                          | 6 599  | 376       | 741                    | 66 950  |
| AOUT                               | 52 084   | 151                         | 5 680  | 330       | 673                    | 58 918  |
| SEPTEMBRE                          | 52 092   | 67                          | 6 059  | 317       | 516                    | 59 051  |
| OCTOBRE                            | 59 789   | 87                          | 6 910  | 410       | 601                    | 67 797  |
| NOVEMBRE                           | 49 392   | 50                          | 5 817  | 220       | 574                    | 56 053  |
| DECEMBRE                           | 42 251   | 54                          | 5 165  | 230       | 408                    | 48 108  |
| <b>2008</b>                        |  |                             |  |           |                        |         |
| JANVIER                            | 54 513   | 115                         | 7 014  | 342       | 732                    | 62 716  |
| FEVRIER                            | 58 108   | 73                          | 7 038  | 325       | 833                    | 66 377  |
| MARS                               | 55 598   | 53                          | 6 601  | 276       | 814                    | 63 342  |
| AVRIL                              | 62 103   | 64                          | 7 284  | 272       | 927                    | 70 650  |
| MAI                                | 54 687   | 46                          | 6 245  | 284       | 644                    | 61 906  |
| JUIN                               | 61 338   | 43                          | 6 942  | 260       | 735                    | 69 318  |
| JUILLET                            | 55 234   | 65                          | 6 208  | 283       | 684                    | 62 474  |
| AOUT                               | 46 711   | 99                          | 5 301  | 246       | 702                    | 53 059  |
| SEPTEMBRE                          | 56 207   | 66                          | 6 571  | 230       | 639                    | 63 713  |
| OCTOBRE                            | 57 116   | 60                          | 6 986  | 337       | 637                    | 65 136  |
| NOVEMBRE                           | 44 919   | 63                          | 5 420  | 178       | 477                    | 51 057  |
| DECEMBRE                           |  |                             |  |           |                        |         |

**VEHICULES A MOTEUR****2. VEHICULES NEUFS ET D' OCCASION MIS EN CIRCULATION**

CHIFFRES DETAILLES D' APRES LA RESIDENCE DU DECLARANT

MOIS OCTOBRE 2008

| RESIDENCE DU DECLARANT           | VEHICULES A MOTEURS     |                     |                               |           |                     |        | MOTOS (1) |
|----------------------------------|-------------------------|---------------------|-------------------------------|-----------|---------------------|--------|-----------|
|                                  | VOITURES POUR PERSONNES | AUTOBUS ET AUTOCARS | VEHICULES TRANSPORT MARCHAND. | TRACTEURS | TRACTEURS AGRICOLES | TOTAL  |           |
| <b>A. Neufs</b>                  |                         |                     |                               |           |                     |        |           |
| <b>REGION BRUXELLES-CAPITALE</b> | 8 682                   | 16                  | 852                           | 41        | 1                   | 9 592  | 205       |
| <b>REGION FLAMANDE</b>           | 23 025                  | 15                  | 3 791                         | 425       | 134                 | 27 390 | 1 053     |
| Province d' Anvers               | 6 648                   | 1                   | 1 156                         | 112       | 26                  | 7 943  | 269       |
| Province de Brabant Flamand      | 6 983                   | -                   | 770                           | 35        | 14                  | 7 802  | 246       |
| Province de Limbourg             | 2 585                   | 4                   | 480                           | 61        | 10                  | 3 140  | 126       |
| Province de Flandre Orientale    | 3 622                   | 7                   | 679                           | 82        | 43                  | 4 433  | 220       |
| Province de Flandre Occidentale  | 3 187                   | 3                   | 706                           | 135       | 41                  | 4 072  | 192       |
| <b>REGION WALLONE</b>            | 11 584                  | 27                  | 1 572                         | 63        | 116                 | 13 362 | 555       |
| Province de Brabant-Wallon       | 1 682                   | 4                   | 264                           | 6         | 16                  | 1 972  | 83        |
| Province de Hainaut              | 3 857                   | 3                   | 478                           | 36        | 34                  | 4 408  | 187       |
| Province de Liège                | 3 537                   | 7                   | 478                           | 17        | 27                  | 4 066  | 171       |
| Province de Luxembourg           | 973                     | 3                   | 134                           | -         | 16                  | 1 126  | 37        |
| Province de Namur                | 1 535                   | 10                  | 218                           | 4         | 23                  | 1 790  | 77        |
| <b>LE ROYAUME</b>                | 43 291                  | 58                  | 6 215                         | 529       | 251                 | 50 344 | 1 813     |
| <b>B. Occasions</b>              |                         |                     |                               |           |                     |        |           |
| <b>REGION BRUXELLES-CAPITALE</b> | 6 004                   | 2                   | 672                           | 15        | 3                   | 6 696  |           |
| <b>REGION FLAMANDE</b>           | 31 077                  | 38                  | 4 171                         | 260       | 349                 | 35 895 |           |
| Province d' Anvers               | 8 644                   | 14                  | 1 118                         | 69        | 59                  | 9 904  |           |
| Province de Brabant Flamand      | 5 033                   | 6                   | 569                           | 18        | 64                  | 5 690  |           |
| Province de Limbourg             | 4 908                   | 7                   | 731                           | 81        | 57                  | 5 784  |           |
| Province de Flandre Orientale    | 6 808                   | 4                   | 894                           | 49        | 86                  | 7 841  |           |
| Province de Flandre Occidentale  | 5 684                   | 7                   | 859                           | 43        | 83                  | 6 676  |           |
| <b>REGION WALLONE</b>            | 20 035                  | 20                  | 2 143                         | 62        | 285                 | 22 545 |           |
| Province de Brabant-Wallon       | 1 978                   | 6                   | 149                           | 3         | 23                  | 2 159  |           |
| Province de Hainaut              | 8 005                   | 4                   | 808                           | 23        | 75                  | 8 915  |           |
| Province de Liège                | 5 956                   | 5                   | 641                           | 24        | 75                  | 6 701  |           |
| Province de Luxembourg           | 1 546                   | -                   | 213                           | 7         | 52                  | 1 818  |           |
| Province de Namur                | 2 550                   | 5                   | 332                           | 5         | 60                  | 2 952  |           |
| <b>LE ROYAUME</b>                | 57 116                  | 60                  | 6 986                         | 337       | 637                 | 65 136 |           |

(1) Les vélomoteurs d' une cylindrée de 50 cc et moins, qui dépassent la vitesse de 40 km/h, sont considérés comme motos

**VEHICULES A MOTEUR****2. VEHICULES NEUFS ET D' OCCASION MIS EN CIRCULATION**

CHIFFRES DETAILLES D' APRES LA RESIDENCE DU DECLARANT

MOIS NOVEMBRE 2008

| RESIDENCE DU DECLARANT           | VEHICULES A MOTEURS     |                     |                               |           |                     |        | MOTOS (1) |
|----------------------------------|-------------------------|---------------------|-------------------------------|-----------|---------------------|--------|-----------|
|                                  | VOITURES POUR PERSONNES | AUTOBUS ET AUTOCARS | VEHICULES TRANSPORT MARCHAND. | TRACTEURS | TRACTEURS AGRICOLES | TOTAL  |           |
| <b>A. Neufs</b>                  |                         |                     |                               |           |                     |        |           |
| <b>REGION BRUXELLES-CAPITALE</b> | 6 440                   | 15                  | 741                           | 34        | 2                   | 7 232  | 104       |
| <b>REGION FLAMANDE</b>           | 16 469                  | 23                  | 2 767                         | 225       | 106                 | 19 590 | 519       |
| Province d' Anvers               | 4 935                   | 4                   | 801                           | 64        | 23                  | 5 827  | 147       |
| Province de Brabant Flamand      | 5 137                   | 9                   | 595                           | 30        | 16                  | 5 787  | 131       |
| Province de Limbourg             | 1 659                   | 9                   | 302                           | 28        | 12                  | 2 010  | 59        |
| Province de Flandre Orientale    | 2 503                   | -                   | 524                           | 56        | 24                  | 3 107  | 101       |
| Province de Flandre Occidentale  | 2 235                   | 1                   | 545                           | 47        | 31                  | 2 859  | 81        |
| <b>REGION WALLONE</b>            | 7 691                   | 5                   | 1 132                         | 45        | 64                  | 8 937  | 275       |
| Province de Brabant-Wallon       | 1 217                   | -                   | 213                           | 3         | 11                  | 1 444  | 39        |
| Province de Hainaut              | 2 552                   | 1                   | 334                           | 21        | 21                  | 2 929  | 94        |
| Province de Liège                | 2 267                   | 3                   | 348                           | 16        | 8                   | 2 642  | 82        |
| Province de Luxembourg           | 661                     | 1                   | 86                            | 3         | 13                  | 764    | 26        |
| Province de Namur                | 994                     | -                   | 151                           | 2         | 11                  | 1 158  | 34        |
| <b>LE ROYAUME</b>                | 30 600                  | 43                  | 4 640                         | 304       | 172                 | 35 759 | 898       |
| <b>B. Occasions</b>              |                         |                     |                               |           |                     |        |           |
| <b>REGION BRUXELLES-CAPITALE</b> | 4 965                   | 2                   | 531                           | 13        | 1                   | 5 512  |           |
| <b>REGION FLAMANDE</b>           | 24 066                  | 27                  | 3 209                         | 138       | 277                 | 27 717 |           |
| Province d' Anvers               | 6 808                   | 5                   | 856                           | 45        | 47                  | 7 761  |           |
| Province de Brabant Flamand      | 3 871                   | 5                   | 437                           | 18        | 53                  | 4 384  |           |
| Province de Limbourg             | 3 762                   | 6                   | 526                           | 23        | 52                  | 4 369  |           |
| Province de Flandre Orientale    | 5 284                   | 6                   | 693                           | 20        | 75                  | 6 078  |           |
| Province de Flandre Occidentale  | 4 341                   | 5                   | 697                           | 32        | 50                  | 5 125  |           |
| <b>REGION WALLONE</b>            | 15 888                  | 34                  | 1 680                         | 27        | 199                 | 17 828 |           |
| Province de Brabant-Wallon       | 1 442                   | 18                  | 156                           | 5         | 14                  | 1 635  |           |
| Province de Hainaut              | 6 480                   | 11                  | 628                           | 4         | 42                  | 7 165  |           |
| Province de Liège                | 4 656                   | 3                   | 497                           | 11        | 53                  | 5 220  |           |
| Province de Luxembourg           | 1 206                   | -                   | 140                           | 1         | 38                  | 1 385  |           |
| Province de Namur                | 2 104                   | 2                   | 259                           | 6         | 52                  | 2 423  |           |
| <b>LE ROYAUME</b>                | 44 919                  | 63                  | 5 420                         | 178       | 477                 | 51 057 |           |

(1) Les vélomoteurs d' une cylindrée de 50 cc et moins, qui dépassent la vitesse de 40 km/h, sont considérés comme motos

## **Accidents de la circulation**



**ACCIDENTS DE ROULAGE**  
**ACCIDENTS DE ROULAGE SUR LA VOIE PUBLIQUE AVEC TUES OU BLESSES**  
**1. EVOLUTION DANS LE TEMPS**

| CHIFFRES<br>ANNUELS<br>ET MENSUELS | NOMBRE D'ACCIDENTS (2) |                              |                              |        | NOMBRE DE VICTIMES             |                   |                   |
|------------------------------------|------------------------|------------------------------|------------------------------|--------|--------------------------------|-------------------|-------------------|
|                                    | AVEC<br>TUES<br>(1)    | AVEC<br>BLESSES<br>GRAVES(3) | AVEC<br>BLESSES<br>LEGERS(4) | TOTAL  | NOMBRE<br>TOTAL DES<br>DECEDES | BLESSES<br>GRAVES | BLESSES<br>LEGERS |
|                                    | 2                      | 3                            | 4                            | 5      | 6                              | 7                 | 8                 |
| 2002                               | 1 263                  | 6 834                        | 39 522                       | 47 619 | 1 353                          | 8 230             | 56 759            |
| 2003                               | 1 136                  | 6 898                        | 42 445                       | 50 479 | 1 216                          | 7 978             | 57 408            |
| 2004                               | 1 094                  | 5 949                        | 41 627                       | 48 670 | 1 163                          | 6 850             | 56 142            |
| 2005                               | 997                    | 6 274                        | 42 036                       | 49 307 | 1 089                          | 7 270             | 58 072            |
| 2006                               | 1 001                  | 6 115                        | 42 055                       | 49 171 | 1 069                          | 7 027             | 58 270            |
| 2007                               | 1 002                  | 6 179                        | 42 612                       | 49 794 | 1 067                          | 7 051             | 58 799            |
| <b>2006</b>                        |                        |                              |                              |        |                                |                   |                   |
| JANVIER                            | 68                     | 434                          | 3 148                        | 3 650  | 70                             | 487               | 4 341             |
| FEVRIER                            | 84                     | 357                          | 2 682                        | 3 123  | 88                             | 413               | 3 785             |
| MARS                               | 79                     | 390                          | 3 106                        | 3 575  | 85                             | 445               | 4 244             |
| AVRIL                              | 73                     | 497                          | 3 106                        | 3 675  | 83                             | 578               | 4 348             |
| MAI                                | 78                     | 505                          | 3 742                        | 4 325  | 83                             | 567               | 5 205             |
| JUIN                               | 86                     | 623                          | 4 195                        | 4 904  | 87                             | 704               | 5 778             |
| JUILLET                            | 82                     | 620                          | 3 657                        | 4 359  | 90                             | 721               | 5 250             |
| AOUT                               | 69                     | 492                          | 3 464                        | 4 025  | 76                             | 574               | 4 988             |
| SEPTEMBRE                          | 113                    | 582                          | 3 975                        | 4 670  | 119                            | 670               | 5 329             |
| OCTOBRE                            | 90                     | 601                          | 4 210                        | 4 902  | 98                             | 690               | 5 732             |
| NOVEMBRE                           | 83                     | 517                          | 3 589                        | 4 189  | 87                             | 587               | 4 924             |
| DECEMBRE                           | 96                     | 496                          | 3 181                        | 3 773  | 103                            | 591               | 4 348             |
| <b>2007</b>                        |                        |                              |                              |        |                                |                   |                   |
| JANVIER                            | 72                     | 451                          | 3 263                        | 3 786  | 75                             | 501               | 4 519             |
| FEVRIER                            | 72                     | 429                          | 3 058                        | 3 559  | 75                             | 495               | 4 265             |
| MARS                               | 79                     | 512                          | 3 538                        | 4 129  | 89                             | 584               | 4 888             |
| AVRIL                              | 92                     | 592                          | 3 748                        | 4 433  | 95                             | 671               | 5 205             |
| MAI                                | 78                     | 566                          | 3 800                        | 4 444  | 86                             | 642               | 5 203             |
| JUIN                               | 86                     | 536                          | 3 924                        | 4 547  | 89                             | 601               | 5 410             |
| JUILLET                            | 95                     | 514                          | 3 366                        | 3 975  | 101                            | 606               | 4 779             |
| AOUT                               | 81                     | 546                          | 3 555                        | 4 182  | 88                             | 631               | 4 898             |
| SEPTEMBRE                          | 78                     | 591                          | 3 800                        | 4 469  | 81                             | 666               | 5 227             |
| OCTOBRE                            | 90                     | 516                          | 3 908                        | 4 515  | 95                             | 584               | 5 335             |
| NOVEMBRE                           | 92                     | 448                          | 3 426                        | 3 966  | 99                             | 516               | 4 647             |
| DECEMBRE                           | 87                     | 477                          | 3 224                        | 3 789  | 94                             | 591               | 4 422             |

(1) DECEDES SUR PLACE OU ENDEANS LES 30 JOURS SUIVANT LA DATE DE L'ACCIDENT

(2) LES COLLISIONS ENTRE DEUX USAGERS SONT CONSIDEREES COMME UN SEUL ACCIDENT.

(3) LES ACCIDENTS COMPORTANT A LA FOIS DES TUES ET DES BLESSES GRAVES SONT REPRIS DANS LA COLONNE PRECEDENTE.

(4) LES ACCIDENTS COMPORTANT DES BLESSES LEGERS ET DES BLESSES GRAVES OU TUES SONT REPRIS DANS L'UNE DES COLONNES PRECEDENTES.

SOURCE: LES PARQUETS



# Informations

**La Direction générale Statistique et Information économique relève du SPF Economie, PME, Classes moyennes et Energie.** Une de nos missions est de répondre aux besoins des autorités, des entreprises et des citoyens par une information chiffrée sur la situation réelle du pays dans différents domaines d'actualité

**Où trouver l'information statistique et économique?**

Sur nos sites Internet <http://statbel.fgov.be> (statistiques) et <http://economie.fgov.be> (économie)

Dans cinq grandes villes du pays, la Direction générale Statistique et Information économique met à la disposition du public :

- ◇ Des annuaires et des publications spécialisées ainsi qu'une sélection de disquettes et de cédéroms.
- ◇ Une salle de lecture où il est possible de consulter nos publications, ainsi que celles d'autres ministères ou d'institutions belges et internationales.

Toutes nos bibliothèques sont accessibles les jours ouvrables de 8h30 à 16h30 (Bxl) ou de 9h à 12h et de 13h à 16h (autres).

**Bruxelles City Atrium C**

Rue du Progrès 50, 1210 Bruxelles  
 tél. 02/277.55.03 – 02/277.55.04 fax 02/277.55.19  
 e-mail : [info@economie.fgov.be](mailto:info@economie.fgov.be)

Train (B) : Gare du Nord  
 Métro (M) : ligne 2, station Rogier  
 Trams : 3, 52, 55, 56, 81, 90  
           arrêts Rogier ou Nord  
 Bus STIB : 38, 58, 61  
           arrêts Rogier ou Nord  
 Bus De Lijn : 318, 351, 358, 410, 526, 554  
           arrêt Nord

**Anvers**

Italiëlei 124 - bus 85, 2000 Antwerpen  
 tél. 03/229.07.00 fax 03/233.28.30  
 e-mail : [info.antwerpen@economie.fgov.be](mailto:info.antwerpen@economie.fgov.be)

Train (B) : Centraal Station  
 Métro (M) : arrêt Opera  
 Tram-Bus : accès facile (Fr. Rooseveltplaats)

**Charleroi**

Tour Biarent, Bd Audent 14/5, 6000 Charleroi  
 tél. 02/277.80.37 fax 02/277.57.03  
 e-mail : [info.charleroi@economie.fgov.be](mailto:info.charleroi@economie.fgov.be)

Train (B) : Charleroi Sud, 20 min depuis la gare (Place Buisset, Rue du Collège, Place Charles II, Boulevard Tirou, rue de la Montagne)

Bus : arrêt Tirou  
 Autoroute : petite ceinture de Charleroi - sortie Gare du Sud

**Gand**

**Gaston Crommenlaan 6 bus 0901,9050 Gent**  
 tél. 02/277 86 96 fax 02/277 54 06  
 e-mail : [info.gent@economie.fgov.be](mailto:info.gent@economie.fgov.be)

Train (B) : Gent St. Pieters  
 Tram-Bus : 40, 43 arrêt Theresianenstraat  
 Autoroute : accès aisé par autoroute E40 (sortie N° 13 - Gent - West/Drongen)

**Liège**

Bd de la Sauvenière 73-75, 4000 Liège  
 tél. 02/277.55.78 fax 04/222.49.94  
 e-mail : [info.liege@economie.fgov.be](mailto:info.liege@economie.fgov.be)

Train (B) : Gare des Guillemins ou Gare du Palais  
 Tram-Bus : (Guillemins) 1 et 4 arrêt Sauvenière  
 Parking (P) : Neujean (à 20 m - même trottoir)  
           Mercure (en face)

Nous diffusons de nombreux produits qui donnent une image chiffrée de la réalité socio-économique belge.

Ces produits, repris dans notre catalogue, sont disponibles auprès de nos centres régionaux ou auprès de notre service de Documentation - vente de Bruxelles. Notre catalogue vous sera envoyé sur simple demande. (voir adresses ci-contre).

Vous trouverez également un extrait de nos données, ainsi que la liste de nos publications sur notre site Internet : <http://statbel.fgov.be>

## Transport : autres publications

### *Parc des véhicules à moteur*

Sur base du fichier des véhicules immatriculés au SPF Mobilité et Transports, la Direction générale Statistique et Information économique publie dans cette brochure différents tableaux illustrant la répartition provinciale de l'ensemble de notre parc automobile selon l'âge du véhicule, par catégorie (voiture privée, car, bus, véhicule utilitaire, tracteur, motocyclette, véhicule spécial) par marque et type de véhicule, ou par genre de carburant utilisé. Un tableau informe également sur la répartition par commune des différentes catégories de véhicules – *Annuelle*

### *Transport routier de marchandises*

Cette brochure présente un aperçu général du transport routier belge dans ses traits les plus marquants. On y trouve des informations sur les transports routiers intérieurs et internationaux tantôt effectués pour compte propre, tantôt pour compte de tiers. La répartition est faite également selon le genre de véhicule, les régions de chargement et de déchargement, etc. – *Annuelle*

## Quelques autres publications

### *Publications générales*

Bulletin de statistique - *Internet*  
Communiqué hebdomadaire - *Internet*

### *Territoire et environnement*

Statistique de l'occupation du sol (**disquette**)  
Aperçu Environnement - *Annuel*

### *Population*

Ménages et noyaux familiaux - *Annuel*  
Population totale au 1er janvier - *Annuel*

### *Société*

Accidents de la circulation – *Annuel*  
Enquête sur les budgets des ménages - *Annuel*

### *Économie et finances*

Ventes de biens immobiliers – *Annuel*

### *Agriculture*

Recensement agricole et horticole au 15 mai –  
*Annuel*

### *Industrie*

Production industrielle et construction -  
*Mensuel*

### *Commerce, services et transports*

Commerce intérieur – *Annuel*  
Compendium Société de l'information - *Annuel*



Achévé d'imprimer  
par l'imprimerie de la  
Direction générale Statistique  
et Information économique  
B-1000 Bruxelles

Janvier 2009